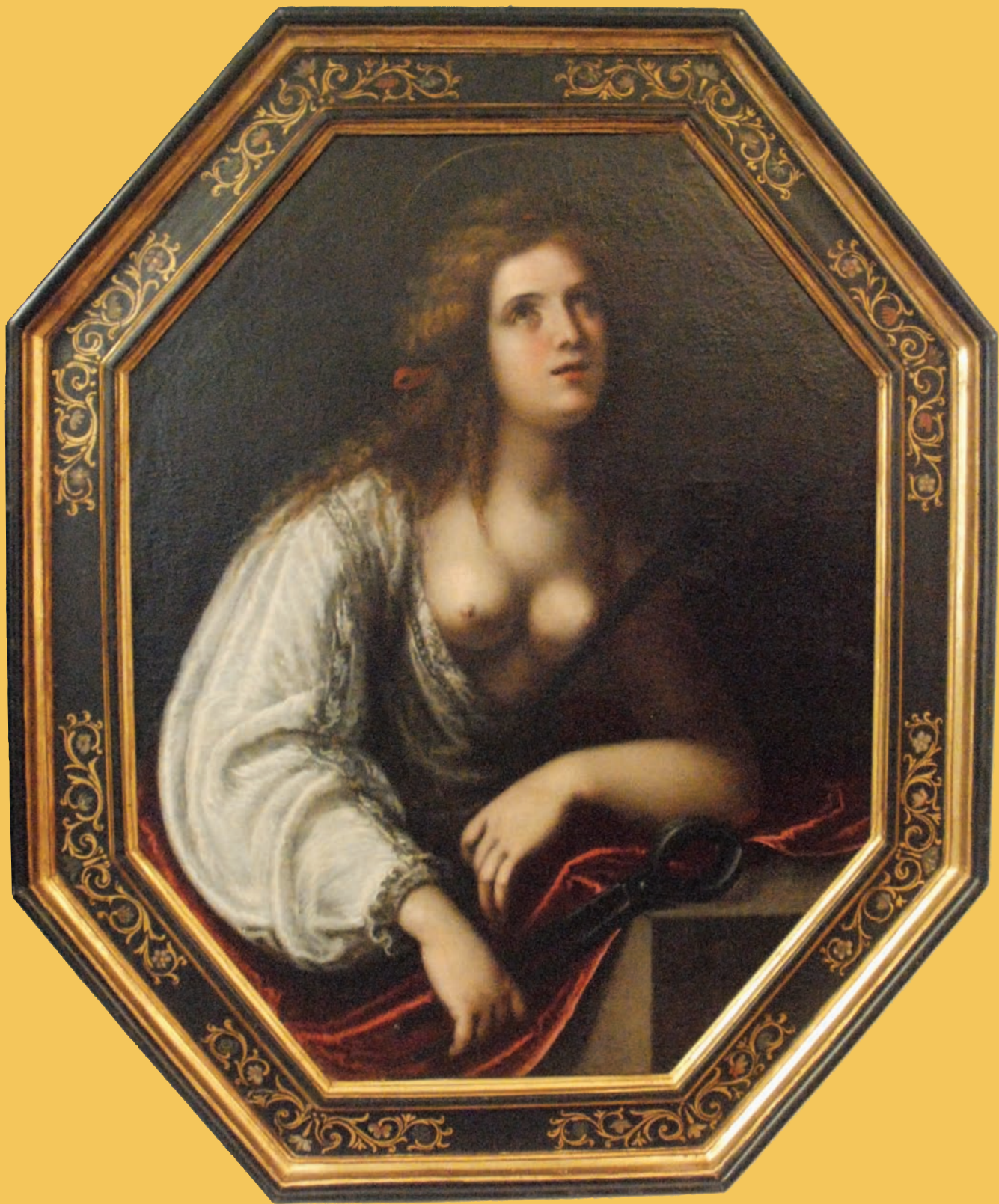


ASTA DI ANTIQUARIATO



GENOVA - MARTEDI' 11 NOVEMBRE 2014

GHIGLIONE



Filatelia in Genova dal 1885
Aste filateliche
Aste numismatiche
Aste antiquariato
Aste arte moderna e contemporanea

ASTA DI ANTIQUARIATO

Genova, Palazzo Doria
Piazza San Matteo 6A rosso
Telefoni 010.2473.530 - 010.2473.207 - 010.2473.287
Telefono Esposizione: 010.2461.344
Fax 010.2473.295 - E-Mail: info@ghiglione.it - Web: www.ghiglione.it

ESPOSIZIONE

L'esposizione si terrà nei locali di Salita San Matteo 19 (int.17) nei seguenti giorni ed orari:

Sabato 8 Novembre: dalle 10 alle 13 e dalle 15 alle 19
Domenica 9 Novembre: dalle 10 alle 13 e dalle 15 alle 19
Lunedì 10 Novembre: dalle 10 alle 13 e dalle 15 alle 19
Martedì 11 Novembre: dalle 10 alle 13

VENDITA ALL'ASTA

Martedì 11 Novembre 2014 - ore 16,30
Palazzo Doria, Piazza S.Matteo 6A rosso

Prima Sessione

Lotti 1/278

Tutti i lotti saranno battuti in sala

Seconda Sessione

Lotti 1001/1642

Saranno battuti solo i lotti prenotati con offerta scritta e i lotti richiesti preventivamente tramite il computer posto all'ingresso della sala o tramite il sito internet

Condizioni di Vendita

1. La vendita all'asta è in nome proprio e per conto di terzi. La Casa d'Aste Ghiglione agisce in qualità di mandataria e non assume obblighi in proprio se non quelli derivanti dal mandato di vendita conferito dai proprietari venditori.

2. La vendita è per contanti, al miglior offerente e si intende conclusa al pagamento del prezzo espresso in fattura.

3. Il prezzo di aggiudicazione sarà aumentato del 20% (I.V.A. compresa) senza alcun altro onere aggiuntivo.

Esempio:

Euro	100,00	prezzo di aggiudicazione
Euro	20,00	maggiorazione (I.V.A. compresa)

Euro	120,00	Totale
------	--------	--------

4. Per ogni lotto è indicata, espressa in Euro, la valutazione assegnata dai nostri esperti.

5. Il prezzo di partenza d'asta corrisponde circa alla valutazione indicata, dipende dalle offerte ricevute per corrispondenza ed è comunque a giudizio del banditore.

6. Il banditore d'asta ha la facoltà di ritirare, accorpare o dividere i lotti posti in vendita. In caso di contestazione ha la facoltà di riaprire la gara e di rimettere all'incanto il lotto. Provvederà eventualmente a ritirare dall'asta l'oggetto qualora non fosse raggiunto il prezzo minimo concordato con il venditore al di sotto del quale non è possibile effettuare la vendita.

7. Il banditore d'asta può, a suo insindacabile giudizio, accettare o rifiutare commissioni di acquisto scritte o telefoniche e può formulare offerte per conto terzi.

8. In caso di offerte uguali, prevale l'offerta scritta rispetto a quella espressa verbalmente in sala. In caso di due offerte scritte uguali prevale quella giunta per prima.

9. Durante l'esposizione che precede la vendita l'acquirente può esaminare i lotti offerti in asta, chiedere informazioni, chiarire eventuali errori commessi nella stesura del catalogo e valutare lo stato di conservazione degli oggetti che vengono venduti nello stato in cui si trovano.

10. La Casa d'Aste Ghiglione per quanto riguarda l'autenticità e le attribuzioni delle opere poste in vendita non assume responsabilità in quanto agisce in qualità di mandataria.

11. Eventuali reclami devono pervenire entro otto giorni dall'aggiudicazione. In caso di reclamo accettato si rimborsano esclusivamente le somme versate.

12. Con la partecipazione alla vendita all'asta si accettano automaticamente ed integralmente le presenti condizioni di vendita.

13. Coloro che intendono partecipare all'asta sono tenuti a presentare documento d'identità e, se risultano aggiudicatari di lotti, sono tenuti a versare entro il giorno successivo alla vendita l'importo completo che figura in fattura.

14. I lotti aggiudicati diventano di proprietà dell'aggiudicatario solo dopo il pagamento completo e, da quel momento, possono essere ritirati. Il ritiro deve avvenire a cura, rischio e spese dell'acquirente entro cinque giorni lavorativi dall'aggiudicazione poichè decorso tale termine la Casa d'Aste Ghiglione non assume alcuna responsabilità in relazione alla custodia degli oggetti venduti. Su espressa richiesta dell'acquirente la Casa d'Aste potrà organizzare, a spese e rischio dell'acquirente, l'imballaggio ed il trasporto del materiale acquistato.

15. Per ogni controversia è competente esclusivamente il Foro di Genova

PRIMA SESSIONE

Lotti 1 - 278

Martedì 11 Novembre - ore 16,30

Tutti i lotti saranno battuti in sala.

1	TESTIERA letto matrimoniale dorata (largh cm.180x150).	700	3	GRUPPO con famiglia cinese, Germania inizi del XX secolo (h cm13).	90
2	BALLERINA, porcellana policroma, Napoli metà del XX secolo, difetti.	50	4	COLONNA in legno ebanizzato (cm.112x26).	90





5



6



7



8

- 5 REMO TESTA coppia di dipinti ad olio su cartone raffiguranti marine, in belle cornici (cm.30x40). 400
- 6 GIOVANNI BORTOLI (1868-1968) allievo di Ciardi, olio su tavola raffigurante 'Marina', sul retro targhetta Galleria d'Arte La Spezia (cm. 30x40). 300
- 7 ERCOLE MAGROTTI (1890-1967) olio su tavola Veduta lacustre con Isola Bella, anni '30 (cm.35x35). 350
- 8 AGOSTINO BELLEBUONO (1890-1941) coppia di dipinti ad olio su tavola raffiguranti 'Entroterra Ligure' (cm.22,5x37). 350



9

- | | | | | | |
|----|---|-------|----|---|-----|
| 9 | E.GALLI (1850-1920) olio su tela
'Paesaggio marino con figure', XIX
secolo (cm.105x150). Da restaurare. | 2.500 | 11 | CAROZZINO EGIDIO (1923-1993)
olio su tela 'Paesaggio prato'
(cm.70x80). | 200 |
| 10 | GIOVANNI CAVALLERI (1858-
1934) olio su tela 'Marina con
barche' (cm.70x50). | 1.200 | 12 | CAROZZINO EGIDIO (1923-1993)
olio su tela 'Natura morta'
(cm.40x50). | 180 |



10



13

13 CESARE BENTIVOGLIO olio su tela 'Marina a Nervi' (cm.90x58). 1.800

14 MAURIZIO TONELLOTTI (1925-1998) allievo di Sexto Canegallo, olio su tavola Paesaggio raffigurante il cielo (cm.40x30). 500

14



15 LUIGI GIOLI (1854-1847) attribuito olio su tavola 'Paesaggio innevato', fine '800 (cm.50x24). 800

16 CAROZZINO EGIDIO (1923-1993) olio su tela 'Armonia della natura' (cm.80x60). 200

17 OLIO SU TAVOLA Il Golfo di Napoli al tramonto, Scuola Napoletana XX secolo (ambito Carelli) (cm.36,5x22). 400

15





18

18 ERCOLE MAGROTTI (1890-1967)
olio su tela 'Venezia 1939', firmato in
basso a destra (cm.100x80). 1.300

19 RICCARDO TOSTI (1910-1986)
pittore labronico, olio su tela
raffigurante 'Paesaggio con cavalli'
in bella cornice (cm.50x70). 300

20 AMEDEO MERELLO olio su
faesite raffigurante 'Fumeri'
(cm.40x35). 350

21 CAROZZINO EGIDIO (1923-1993)
olio su tela 'Paesaggio' (cm.70x80). 300

20

19





22

22 NENO MORI (1899-1968) olio su tela 'Venezia Piazza S.Marco', datato 1931(cm.80x60). 2.000

23 GIUSEPPE CARDILLO (1927-2007) olio su cartone 'L'Abbandono' (cm.50x40). 550

23



24 FELICE BODEI (1946-) olio su tavola 'Boccadasse' (cm.40x70). 600

25 CAROZZINO EGIDIO (1923-1993) olio su tela (cm.70x80). 200

26 CAROZZINO EGIDIO (1923-1993) olio su tela 'Paesaggio' (cm.40x50). 200

27 CAROZZINO EGIDIO (1923-1993) olio su tela 'Paesaggio' (cm.70x80). 180

24





28

- 28 BERTO FERRARI (1887-1965) olio
titolato e datato con targhetta al retro,
'Quarto al mare luglio verso sera'
1937 (cm.50x70). 1.500
- 29 CAROZZINO EGIDIO (1923-1993)
olio su tela Fiori e piante'
(cm.70x80). 200

- 30 BERTO FERRARI (1887-1965) olio
su tavola 'Sui monti al valico di
Crocetta d'Orero' Estate 1935
(cm.50x40). Sul retro targhette della
Galleria Rotta con il n.33 di
presentazione alla mostra tenutasi
nell'aprile del 1937, inoltre viso di
fanciulle al retro. 1.300



30



31

- | | | | | | |
|----|--|-------|----|--|-----|
| 31 | OLIO SU CARTONE 'Madonna', ovale, cornice dorata, XIX secolo (h cm.55x43). | 3.000 | 34 | COPPIA di RITRATTI olio su tela raffiguranti il Comandante Arturo Schiaffino e consorte a Camogli, firmati in basso a destra, XIX secolo (cm.30x43,5) in bellissime cornici. | 800 |
| 32 | OLIO SU TELA Madonna restaurato e reintelato a cricchetto modulato. Richiamo scuola italiana fine '500 inizi 600, XIX secolo, cornice coeva (h cm.62x49). | 1.300 | 35 | FALZONI lastra in argento 925 'Cavalli' (cm.14x20). | 250 |
| 33 | NOEL QUINTAVALLE (Noelqui) (1893-1977), pittore, scultore e xilografo, olio su tela 'S.Francesco di Assisi', firmato in basso a sinistra (cm.80x100). Al retro cartiglio e targhetta Galleria Manzini Milano, mostra personale novembre 1950 | 1.200 | 36 | OLIO SU TELA raffigurante 'Il Promontorio di Cap D'Antibes', firma illegibile, anni '20 (cm.26,5x23,5). | 220 |
| | | | 37 | GIOVANNI BIGATTI (1893-1962) olio su tavola 'Paesaggio innevato' (cm.40x29), bella cornice d'epoca. | 180 |



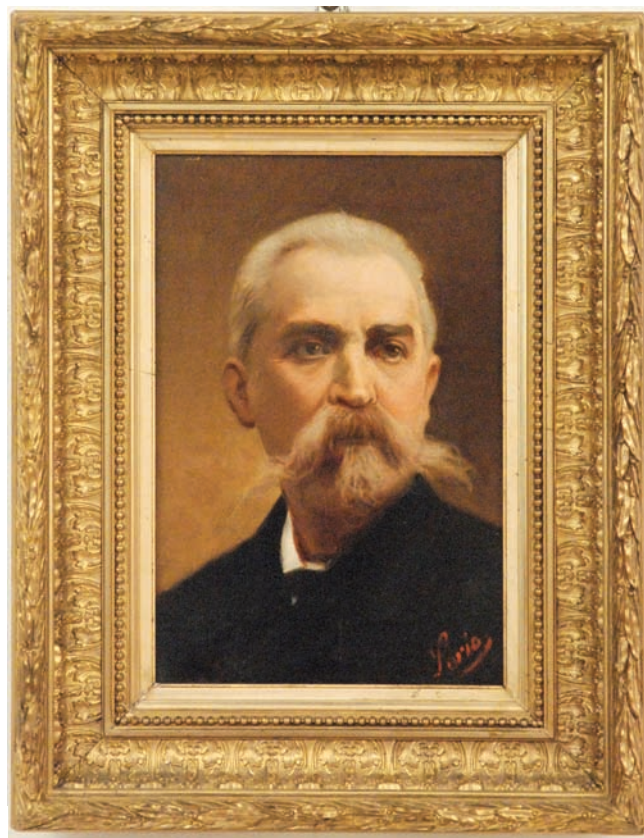
32



33



34





38

38 COPPIA di PAESAGGI con figure e
armenti olio su tela, scuola
piemontese '600/'700 (cm.123x168). 10.000

39 COPPIA di oli su tela raffiguranti
'Paesaggi' (h cm.100x50). 800

40 M. AUBEL - Coppia di 'Vedute
Lacustri' firmate e datate 1916, in
bella cornice coeva, dedica al retro
(cm.38,5x25,5). 300

41 FELIX FOURNERY (1865-1938)
olio su tela 'Marina' (cm.65x48). 300



39





38

42	MASSIMO GALELLI (1863-1956) attribuito olio su tavola 'Marina Ligure' (cm.30x40).	600	48	GIOVANNI GRIFO (1868-1935) acquerello raffigurante figure sulla spiaggia, firmato e datato 1891, in bella cornice a mecca (cm.33,5x24).	200
43	MASSIMO GALELLI (1863-1956) attribuito olio su tavola 'Marina Ligure' (cm.30x40).	1.000	49	TOMMASO BENZETTI (1859- 1939) olio su tavola 'Veduta di Venezia' (cm.38,5x30).	220
44	A.GAVILLOT olio su cartone 'Pescherecci al rientro', al retro etichetta e la scritta S.Margherita Ligure 1927 (cm.35x28).	250	50	CARLO BOSSOLI (1815-1884), attribuito, tempera su cartoncino 'Marina' (cm.32,8x21,5.	300
45	GELENG 'Nudo di donna', prova d'autore (cm.35x49).	200	51	OLIO SU TELA dittico di firma Ioris Figure popolane romane' (cm.13x18 cad.).	220
46	SAVERIO SEASSARO (1917-) olio su tela 'Veduta di S.Stefano d'Aveto' (Borgo) (cm.30x40).	100	52	DE SANTIS acquaforte-acquatinta 'Nudo di uomo', prova d'autore.	100
47	CAROZZINO EGIDIO (1923-1993) olio su tela 'Paesaggio' (cm.40x50).	200	53	GELENG 'Nudo di donna', prova d'autore (cm.24,5x34).	200



54

54 BILANCIA da negozio con vetri molati e bronzi dorati, 2 piatti in ottone cromato, primi '900, h.cm.15, largh 53, cm.24. 800

55 AFRICA CENTRALE, coppia di teste in noce ebanizzato anni 1950-1970 (h.39 e 30 cm). 60

56 AFRICA, Alta e pesante testa di marocchino in noce locale, predisposta per Abatjour o piantana h 41cm. + statua in legno chiaro (corpo tinto di nero), h 78 cm. 50

57 AFRICA, 2 statue lignee , una con borchie in ferro, periodo coloniale (h 63 e 60 cm). 80



55

56

57



58

- 58 CINA, coppia leoni in giada grigia anni 20-30 (h 18 cm) + coppia cani di Fò in pietra saponaria (h10 cm), tutti in buono stato 160

- 59 GRANDE VASO in terracotta biansato con draghi modellati, ricca decorazione di gusto medioevale incisa e dipinta in policromie, manifattura dell'inizio del XX secolo (h cm.72, circonferenza cm.40), rotture. 300

- 60 COPPIA di figurine in costume in porcellana policroma, probabilmente inglesi fine del XIX secolo (h cm.13). 90

- 61 COPPIA di militari in divisa, porcellana policroma, Capodimonte, Napoli inizi del XX secolo, difetti e mancanze. 90

- 62 FRUTTIERA in terraglia inglese, fine XIX/inizi XX secolo (h cm.16). 60

- 63 COPPIA di figurine in costume con cestini di fiori, porcellana policroma, metà del XX secolo (h cm.18). 80

- 64 COPPIA di ballerini in costume su base ovale, porcellana policroma, seconda metà del XX secolo (h cm.25). 50

- 65 VASO in bronzo fusione a cera persa, fine impero 1912 (h cm.26) in patina. 120



59

- 66 GRUPPO in porcellana con caccia al cinghiale, inizi del XX secolo, rotture e mancanze . 150

- 67 GIAPPONE, Coppia vasi Satzuma, ceramica e oro zecchino, primi 900 (h cm.42 Ø cm.18) ottimo stato. 240

- 68 A.CAMINATI piatto in ceramica Albisola (Ø cm.40). 300

- 69 VASETTO ad anfora con cigni, Francia inizi XX secolo, rotture e restauri. 50

- 70 6 BICCHIERI in cristallo. 40

- 71 DANZATRICE di tarantella, porcellana policroma, Napoli inizi del XX secolo (h cm.23). 90



72

73

72	Oliera anni '20 in argento 800 (gr.120).	100	84	TEIERA piccola.	60
73	SERVIZIO di 4 pezzi da caffè e the, in argento 800, composto da: teiera, caffettiera, lattiera, zuccheriera (gr.2047).	600	85	CONTENITORE in silver (h cm.15).	150
74	8 COLTELLINI e 6 forchettine in argento e vermeille.	70	86	TEIERA in Sheffield lavorato (h cm.14).	150
75	PICCOLA TEIERA in sheffield (h cm.11).	60	87	TAILANDIA - Budda in bronzo (rame e piombo) fuso a cera persa, smaltato verde e dorato, vecchia manifattura, anni '50-'60 (h cm.41).	90
76	TEIERA in sheffield lavorato (h cm.17).	100	88	SPECCHIERA con cornice dorata a mecca con fregi, primo quarto '800 (h cm.160x125).	400
77	ZUCCHERIERA in argento (gr.227).	200	89	SPECCHIERA (cm10x90 più cornice in noce).	120
78	FORMAGGERA in argento (gr.129).	100	90	SPECCHIERA in stile Luigi XVI laccata nera con fregi e rosoni, cimasa a vasetto con festoni.	1.000
79	6 forchettine, 5 coltelli, 1 paletta, 1 forchettone.	70	91	LAMPADARIO a gocce a 6 luci, anni '40.	700
80	G. F. GONZAGA lastra in argento 'Ussaro a cavallo' a colori (h cm.20x15).	250	92	ABAT JOUR in legno dorato, in stile, anni '10 (h cm.40).	90
81	TEIERA in Sheffield lavorato e con cifre (h cm.14).	150	93	2 APPLIQUES a 3 luci con gocce.	100
82	TEIERA in sheffield (h cm.20).	120	94	LAMPADARIO a 9 luci con gocce in cristallo.	200
83	TEIERA in sheffield (h cm.20).	120	95	LAMPADARIO a 4 luci a gocce e 2 appliques a 3 luci, anni '70.	150
			96	LAMPADARIO a 6 luci con gocce.	150



98



99

97	VASSOIO in argento 800, anni '30 (cm.46x32, gr.1750).	500	108	INDIA - Divinità protettrice - fiore di loto, lamina di rame e bronzo fuso a cera persa, argentata, vecchia manifattura, 1920-30 (h cm.43).	120
98	CENTROTAVOLA a conchiglia con figure (h cm.10x36 gr.1800).	550	109	SCATOLA per scacchi d'Alessandria d'Egitto, inatrsiata anche all'interno, con pezzi africani intagliati a mano, completi.	80
99	ZUPPIERA con coperchio in argento 800 (h cm.20 - gr.1868) modello Barocco.	600	110	TUAREG - CAVIGLIERA in argento fusione a cera persa vecchia manifattura (1920/30) + vecchio portafortuna africano in argento, periodo coloniale.	50
100	LOTTO di 11 penne, biro, matite, da visionare.	50	111	VECCHIA AFRICA - Coppia di teste in legno tinto di nero con borchie di ferro, primi '900 periodo coloniale (h cm.27).	60
101	BINOCOLO da teatro lavorato.	80	112	CANNOCCHIALE '800 (cm.60).	450
102	LATERALI per tende, celeste scuro (cm.55x295; cm.290x85).	40	113	ORIENTE - Maschera rituale in bronzo (ottone) fuso a cera persa e saldature,vecchia manifattura (h cm.35); più altra piccola stessa lavorazione, dorata antica; più mascherina, pregevole fattura, tempestata di pietre dure e perline (h cm.15); più maschera in ottone fuso saldato, vecchia manifattura (h cm.30).	160
103	19 OMBRELLI e 2 bastoni, varie impugnature, in grosso vaso di rame.	250			
104	AFRICA centrale, 2 maschere in noce locale splendide (h cm.30 e cm.25), non comuni	70			
105	ORIENTE - Maschera in legno di bali molto intagliata (h cm.26).	50			
106	OCCHIALINI da teatro.	80			
107	NEPAL - Bronzo-ottone fuso a cera persa e saldato 'Danzatore scacciaspiriti maligni', difetti di fusione, antica manifattura, primi '900 (h cm.40).	120			



114





115

114 COPPIA di CASSETTONI
lastronati, filettature in bosso e legno
di amaranto, borchie originali, II
metà '700 (h cm.90x124x55). Da
restaurare. 10.000

115 CREDENZA in noce massiccio con
colonne e cariatidi, piedi a cipolla,
Inghilterra, metà '800 (h
cm.242x153x63). 2.500

116 PICCOLO MOBILE in legno
bianco, piano in radica, 4 cassetti, 2
sportelli e piano estraibile a scrittoio,
piedi a cipolla, anni '20 (h
cm.82x86x50). 250

117 4 SEDIE in noce chiaro con seduta in
cannete' (3 da restaurare), XIX
secolo (h cm.106; seduta cm.46). 200



118



119

- 118 VETRINA con intarsi in acero o bosso e festoni, periodo Umbertino eclettico, Francia o Inghilterra 1880 (h cm.105x150x33). 900
- 119 VETRINA in mogano, Inghilterra metà '800 (h cm.77x72x49). Da restaurare. 800
- 120 TAVOLO rettangolare allungabile, XIX secolo (h cm.82x150x116 /senza prolunghe). 500
- 121 3 SEGGIOLE e 1 poltroncina in noce ricoperte in velluto verde, in stile. 250
- 122 TAPPETO Belouch, Iran anni '50/'80, vecchia fattura (cm.200x103). 350

- 123 TAVOLINO da gioco in ciliegio, primi '800 (h cm.77x86x43). Da restaurare. 400
- 124 TAVOLINO da gioco in noce lastronatura e filettature e radica, Luigi XVI, II metà '700 (h cm.77x72x49). 600
- 125 2 TELI da tenda in seta/cotone lavorati e confezionati (cm.240 x295 e cm.440x295). 150
- 126 2 TENDE lavorate, confezionate (cm. 327 cad.). 70
- 127 2 TENDE tessuto misto lavorato, confezionate (cm. 316 cad.). 70
- 128 2 TENDE misto lino/cotone, confezionate (cm. 132 cad.). 80



129

- 129 6 SEDIE in noce chiara con seduta in cannetè XIX sec. (h cm.106; seduta cm.46). 400



130

- 130 TAVOLINO rotondo in radica di noce chiudibile a mezza luna, in stile (h cm.77x96). 500

- 131 TAVOLINO ottagonale in noce, filettature, XVIII secolo (h cm.74x65x65). 600

- 132 2 TENDONI cotone con ricami, confezionati (cm. 140 cad.). 60

- 133 VENEZIA - Coppia scalmi da gondola in ottone, vecchia lavorazione, fusione a cera persa, cesellati (anteguerra) (cavalli marini) (h cm.19), trasformati in fermacarte. 90

- 134 2 TELI da tenda in seta/cotone lavorati e confezionati (cm.140xcm.295 e cm.640x295). 150

- 135 2 COPRILETTI in cotone a uncinetto. 70

- 136 ITALIA, porta bracere in legno di rovere, Carlo X prima metà 800, con piatto di bilancia d'ottone punzonato, primi '900 (Ø cm.40); più un bracere in rame ed ottone del 1910 (Ø cm.58). 160



131



137



138



139



140

- | | | |
|-----|---|-----|
| 137 | EUGENIO BARBIERI (1927-) olio su tavola 'Paesaggio', datato 1952 (cm.50x60). | 380 |
| 138 | ERCOLE MAGROTTI (1890-1967) olio su tela raffigurante 'Antico Borgo con figure' firmato in basso a destra (cm.30x40) in bella cornice. | 280 |
| 139 | PELOSINI FERNANDO (1901-1982) pittore, decoratore allievo di Balbo e Piana, olio su faesite 'Mimose' (cm.50x70). Targhetta dell'atelier dell'autore al retro. | 400 |
| 140 | ATTILIO ZANCHELLI (1886-1946) raro pastello raffigurante 'Villa Vuotto di Capri', in bella cornice coeva (cm.23,5x18,5). | 180 |
| 141 | EMANUELE MARTINENGO (1889-1962) olio su tavola raffigurante entroterra ligure, inizi anni '30 (cm.30x40). | 380 |
| 142 | DE LISI olio su tela 'Paesaggio' (cm.50x70). | 500 |
| 143 | GIOVANNI COLMO (1867-1947) coppia di olio su tela Vedute Montane (cm.30x40). | 800 |



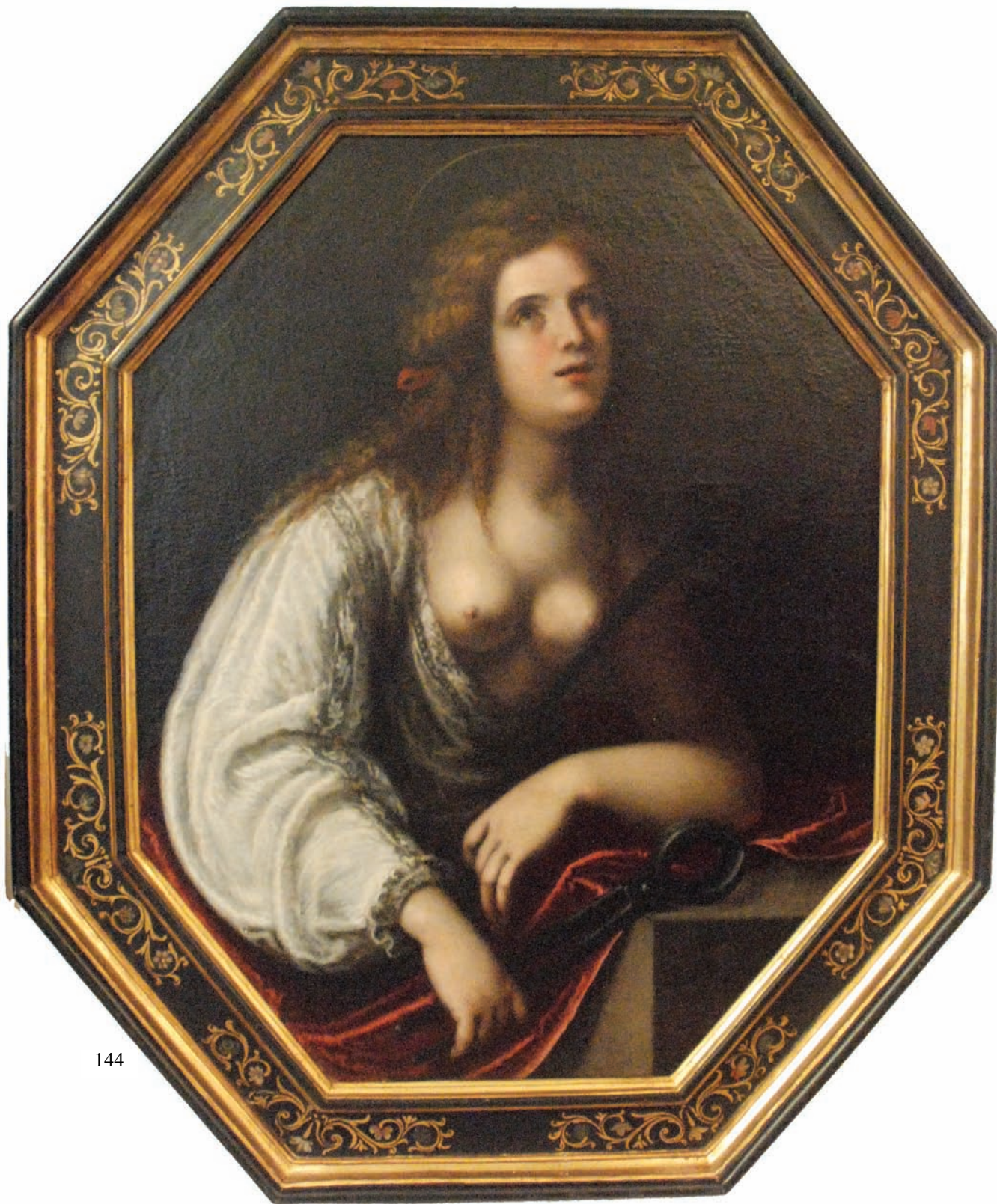
141



143



142



144

- 144 'IL MARTIRIO DI S. AGATA' olio su tela ottagonale, fine '600 primi '700, in cornice antica (h cm.120x100). 12.000

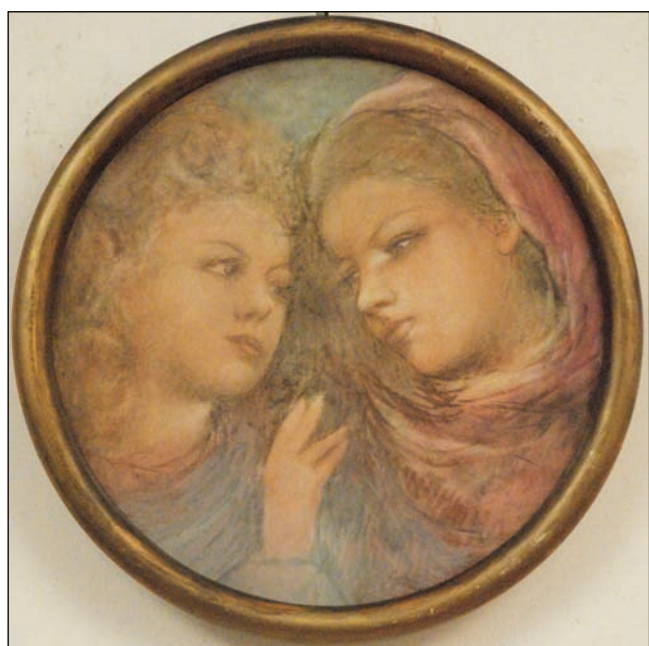
- 145 CHIERICHETTO MARISA FONTANA olio su tavola, datato 1944 (cm.72x90). Appartenuto alla Collezione Poggi, proviene dalla Galleria d'Arte Rapallo. 350



146

146 OLIO SU TELA 'Fanciulla' Scuola Inglese (Londra), non firmato ma di grande qualità (cm.81x65). 1.000

147 COPPIA di colombe su ramo fiorito, vetro colorato. 20



148 FRANCESCO FALCONE nato a Chiavari (1892-1978) scultore e pittore, coppia di quadri raffiguranti visi femminili.

400



148



149

- 149 GUSEPPE CASELLI (1893-1976)
olio su tela grande 'Marina', firmato
a sinistra in basso nella pasta, anni
'30 (cm.88x102). 1.100
- 150 ALDO DALL'ACQUA (1888-?)
'Veduta del fiume Ticino' in tardo
stile divisionista 1941 (cm.26x19). 200
- 151 FELICE BODEI 1946 olio su tavola
'Mareggiata a Quarto' (cm.30x60). 400

- 152 OLIO SU TAVOLA 'Donna alla
finestra' firmato Volpe (cm.30x18) in
bella cornice. 130
- 153 OLIO SU TAVOLA 'Popolana
Romana' metà XIX secolo
(cm.49x32). 1.300
- 154 GIOVANNI COLMO (1867-1947)
olio su tavola 'Vedute giardino'
(cm.28x20). 230
- 155 SILVIO VARRANDO (1869-1951)
olio su tavola raffigurante 'Quinto al
mare' (cm.50x40). Visse ed operò a
Campomorone, dipinse nature morte
e paesaggi. 290



150



151



156

- 156 GIUSEPPE ARIGLIANO (1917-1999) olio su tavola 'Marina a Nervi' (cm.30x40). 700
- 157 OLIO SU TAVOLA 'Marina al tramonto', firma illeggibile, primi anni '30 (cm.40x50). 300
- 158 5 STAMPINE francesi vari soggetti paesaggi, religiosi etc., fine '800 (cm.10x15). Da incorniciare. 250



159



157

- 159 GIUSEPPE ARIGLIANO (1917-1999) "Portofino", olio su tavola 30x40, anni 60 600
- 160 CESARE BENTIVOGLIO (1868-1952) Olio su tela 'San Fruttuoso' 35x50, firmato in basso a destra 650



160



161

- 161 FELICE BODEI (1946-) olio su tavola 'Bimba con i limoni' (cm.40x46). 800

- 162 ANONIMO (cerchia Hayez) olio su tela 'Scena galante' (cm.69x106), in bella cornice di radica, databile primi anni del '900. 500



164



163

- 163 FELICE BODEI (1946-) olio su tavola 'Bimba con le mele' (cm.40x46). 800

- 164 MATTIA TRAVERSO (1885-1956) olio su tela 'Bimbo', firmato in basso a destra (cm.87x90). 900



162



165

165 ALESSANDRO VANOTTI (1852-1916) olio su tela raffigurante 'Il riposo' (cm.70x45) firmato in basso a sinistra. Ampia documentazione al retro.

1.100

166 OLIO SU TELA 'Tessitrice', fiammingo, fine '600/inizi '700, rintelato, cornice '800 (cm.25x33).

900

167 G.DINACCI olio su tavola 'Paesaggio' (cm.10x15).

60

166





168

- | | | | | | |
|-----|--|-------|-----|---|-----|
| 168 | SERVIZIO per macedonia in doppio cristallo rubino, composto da 6 coppette e una grande coppa, realizzate dai maestri vetrai Muranesi, decorate in oro 24 carati, medaglione veneziano. | 1.550 | 171 | RODOLFO BELLOTTI olio su tavola 'S.Rocco di Camogli', 1949 esposto alla Galleria Muller in Buenos Aires (cm.36x36). | 300 |
| 169 | SERVIZIO di bicchieri in cristallo di Baccarat, stile Buckingham, 24 pezzi (16 da vino e 8 flut). | 1.200 | 172 | LOTTO di 3 dipinti di epoche diverse: Interno di chiesa, veduta di Derna (capitale Cirenaica al tempo del Duce), natura morta con melograni primi '800. | 130 |
| 170 | PREGIATO vaso in cristallo, con riflessi verdi, anni '70 (cm.23x15x2). | 300 | 173 | NINO CAMPOS (1893-1961) olio su cartoncino 'Paesaggio' (cm.40x32). | 80 |




169

170



174

- | | | | | | |
|-----|---|-------|--|---|-----|
| 174 | SERVIZIO di piatti in pregiata porcellana Richard Ginori, decorato in oro zecchino, composto da 57 pezzi: 12 fondi, 24 piani, 12 da dolce, zuppiera con coperchio, insalatiera grande, piatto rotondo da portata, 3 piatti ovali grandi, 2 piatti ovali piccoli, salsiera con cucchiaino, anni '70. | 1.800 | 182 | JULES CROSNIER (1843-1917) acquerello 'Paesaggio con figure' (cm.37x29). | 220 |
| 175 | 6 SOTTOPIATTI firmati IVV, realizzati e soffiati da artisti del vetro, con decorazioni in oro. | 900 | 183 | FORTUNATO ZANGLI (1899-1972) acquerello raffigurante 'Naviglio della Martesana' (cm.35x45). Accademico di merito a Brera, firmò con diversi pseudonimi a seconda del mercante con cui lavorava. | 120 |
| 176 | OLIO SU CARTONE Paesaggio antica villa Colonica, firmato e datato 1903 (cm.30x19). | 180 | 184 | M.BIANCHI coppia di dipinti ad olio su cartone telato raffiguranti tralci di rose, datati 1908 (cm.30x60). | 250 |
| 177 | 2 QUADRI lastra in oro 139/1000 - 1639/2500 firmati; + 1 lastra in argento (cavalli). | 450 |  | | |
| 178 | CAROZZINO EGIDIO (1923-1993) olio su tela 'Paesaggio' (cm.40x50). | 250 | | | |
| 179 | QUADRO Kriss, riproduzione Rembrandt, olio su faesite 'Bambina' (h cm.55x43). | 400 | | | |
| 180 | QUADRO Camisani olio su cartone 'Uomini del deserto' (h cm.45x34), cornice coeva anni '30. | 800 | | | |
| 181 | GIOVANNI COLMO (1867-1947) olio su tavola raffigurante 'Strada' (Costa Azzurra?) (cm.18x24). | 200 | | | |

175



185

185	COMO' in noce, 3 cassetti, borchie originali, piedi a ciabatta, fine '600 (h cm.91x115x60).	1.500	189	TOILETTE in ontano con marmo, II metà '800 (h cm.85x90x50) + specchio (cm.72x65).	500
186	AFRICA CENTRALE - grande e pesante testa in noce locale o ebano di buona fattura intagliata a tutto tondo anni 1930-50 (h cm.31x15).	70	190	LOTTO di 1 cornice in argento e vari oggetti in silver.	50
187	LOTTO di 6 quadretti raffiguranti paesaggi, personaggi, epoche diverse.	150	191	GELING 'Nudo di donna', prova d'autore (cm.35,5x49).	200
188	CINA - Lotto 2 cloisonné fine impero più 2 vasetti vecchia manifattura in lacca rossa e nera intagliata (h cm.17).	150	192	AURELIO CRAFTONARA olio su cartone raffigurante 'Nevicata' in bella cornice d'epoca (cm.22x32).	400
			193	CAVASANTI (Giuseppe Cavasanti?) olio su cartone raffigurante 'Nave al molo', datato 1941 (cm.25x35).	350



194



195

- 194 CONSOLLE in legno tinto a noce, fine '800 (h cm.95x1,10x47) + specchiera con inserti di legno ai lati (h cm.82x53). 700
- 195 CONSOLLE E SPECCHIERA Luigi Filippo con marmo fior di pesco (h cm.91x135x58; specchiera h cm.136x80). 800
- 196 OLIO SU TELA 'Fanciulla alla fonte' a firma S.Vandnoux, Scuola Francese XIX secolo (cm.25x14). 300
- 197 H.GAGLIARDO olio su tavola raffigurante 'Paesaggio', 1934 (cm.23x32). 120

- 198 TOMMASO BOZZONI (1863-1939) olio su tavola raffigurante 'Barche' (cm.13,5x25,5). 130
- 199 OLIO SU CARTONCINO 'Festa in costume' firmato Mariani (cm.20x15). 120
- 200 PIETRO SENNO (1831-1904) olio su cartoncino raffigurante strada con chiesetta (cm.22x14). 100
- 201 MARIO MARESCA (1877-1759) olio su tavola 'Mercato Napoletano' (cm.14x19). 120
- 202 GIUSEPPE CORTI (1863-1941) olio su tavola 'Baita a Courmayeur' (cm.38x28), firmato in alto a sinistra. 150



203

203 COPPIA di dipinti ovali su tavola
'Rovine', Capriccio primi '900,
cornici antiche (h cm.54x40).

800



204 OLIO SU TAVOLA Scuola
Napoletana, XX secolo
(cm.48x25,5) (Ambito N.Decorsi).

800



204



205

205 PRESEPE NAPOLETANO in
sughero sotto vetro fine XIX secolo,
in bella cornice coeva (cm.35x47). 1.100

206 EMILE GALLE' (1846-1904)
acquerello 'Veduta di città orientale',
datato 1884 (cm.24,4x19,1). 1.000



206



207



208



209



210



211

- | | | |
|-----|---|-----|
| 207 | GIACINTO GALBIATI (1908-1992) olio su tavola 'Marina di Levante' datata 1946 (cm.50x60), in bella cornice. | 700 |
| 208 | GIUSEPPE SACHERI (1863-1950) olio su cartone telato raffigurante 'Marina' (Scoglio di Quinto) (cm.30x17,5). | 700 |
| 209 | A.PRATELLA (Anonimo dell'autore?) olio su cartone raffigurante 'Marina' (cm.65x41,5). | 500 |
| 210 | GIOVANNI ZANGRANDO (1869-1941) olio su tavola 'Venezia' (cm.35x27). | 800 |
| 211 | MARIO MARESCA (1877-1959) 'Marina Napoletana' olio su tela cm.73x53, in bella cornice. | 600 |



212

- 212 OLIO SU TELA 'Marina con figure' Scuola Napoletana XIX secolo, al retro ceralacca con sigilli e la dicitura Napoli 1837, Collezione Loria (cm.34,5x28,3). 800



213

- 213 MARIO CAVALLA, detto Cavalin. "Sturla" Titolato al retro 30x40 450

- 214 GIUSEPPE ARIGLIANO (1917-1999) olio su tavola 'Castello Bononi a Paraggi', datato Portofino 1949 (cm.30x40). 600



214

- 215 GIUSEPPE SALVIATI (1900-1980) olio su tela 'Marina Napoletana', anni '40 (cm.55x105). 700

215





216

216 OLIO su cartone C.B.B. inglese
(1880-1910) 'Mulino' (cm.35x36). 1.200

218 COPPIA di DIPINTI ad olio su tela
'Paesaggi' (cm.37x20). 150

217 OLIO SU TELA 'Armenti' firmato e
datato, Francia 1862 (cm.29x37). 1.000

219 GIUSEPPE CASELLI (1893-1976)
olio su cartone 'Trasparenze', anni
'30 (cm.35x24). 500



217



220

- 220 VINCENZO CANINO olio su tavola
'Viale di paese' (cm.30x40). 1.500
- 221 ERCOLE GARAVAGLIA (XIX -
XX secolo) olio su cartone telato
'Veduta del Cervino' in bella cornice
d'epoca (cm.35x53). 550
- 222 GIULIO DE SIMONE olio su tela
'Parigi' (cm.50x70). 800

- 223 P.PAGANO olio su faesite 'Il treno'
(cm.30x40). 120
- 224 ANGELO MARIA ARMAO olio su
cartone 'Giorno di Mercato' a
Chiavari, in bella cornice
(cm.25x35). 220
- 225 COPPIA di dipinti ad olio su tela
'Vedute' a firma differente, fine '800
inizi '900, in belle cornici coeve
(cm.40x30). 250



221



222



226



227



229



228

- | | | | | | |
|-----|---|-------|-----|--|-------|
| 226 | EMANUELE RAMBALDI (1903-1968) olio su tavola 'Chioggia' datato e firmato E.Rambaldi 1938, in bella cornice (cm.39,5x34). | 1.200 | 229 | SALVATORE BALSAMO (1894-1922) pittore napoletano raro in quanto morto giovanissimo olio su tela 'Donne nell'aia' (cm.50x78). | 1.200 |
| 227 | ALBERTO PISA (1864-1930) acquerello raffigurante Popolana su asinello, datato 1895 (cm.41x54). | 1.200 | 230 | DOMINGO MOTTA (1872-1962) olio su tavola 'Paesaggio', firmato al retro (cm.33x28). | 250 |
| 228 | SILVESTRO LEGA (1826-1895) 'Testa di giovinetto' olio su tavola (cm.13,5x20,5 circa). Il quadro è autenticato sul retro, porta la targhetta in cui venne presentato in mostra alla Galleria ADEL a La Spezia nel febbraio 1956, ha un expertise, ha la pubblicazione sul catalogo della mostra più un articolo di giornale del tempo. | 7.000 | 231 | MASSIMO GALELLI (1863-1956) attribuito olio su tavola 'Marina Ligure' (cm.30x40). | 1.000 |
| | | | 232 | COPPIA di acquerelli su cartoncino raffiguranti vedute Veneziane di firma Ricci/Boldrini (cm.28x48). | 200 |
| | | | 233 | NARDO DAMENA olio su tavola 'Parigi 1937 dal mio balcone' (cm.40x53). | 140 |



234



234

COPPIA di DIPINTI ad olio su tela,
scuola fiamminga XIX secolo,
rintelati (h cm.51x33).

2.200

235

GIUSEPPE GUIDI (1881-1931) olio
su tela raffigurante 'Natura silente'
firmato a sinistra, provenienza
Collezione Gianni Mentaschi Milano
(cm.70x100).

800



235



236



237

236 RINO PIANETTI (1920-1992) olio su tela 'Natura morta', al retro autentica dell'autore e indicazioni della scheda Comanducci (cm.33x33). 400

237 QUADRO a succo d'erba raffigurante 'Angioletti con l'Albero della vita', inizi '900 (cm.84x118). 600

238 BERTO FERRARI "Fienile" olio su cartone (30x40), anno 1937 700



238

239 OLIO SU TELA 'Figura femminile alla fonte', scuola italiana '600/'700 (cm.41x33). 1.200



239



240



241



242

- | | | |
|-----|--|-----|
| 240 | OLIO SU TAVOLA 'Marina a Venezia', firma in basso a destra illeggibile, in bella cornice di radica, anni '30 (cm.50x40). | 250 |
| 241 | MAX USADEL (1880-1950) olio su tela 'Veduta lacustre' (cm.55x39). | 180 |
| 242 | FELICE BODEI (1946-) olio su tavola 'Finestra S.Fruttuoso di Camogli' (cm.40x50). | 400 |
| 243 | VICTOR LHOMME (1870-1957) olio su cartone 'Paesaggio', datato 1936 (cm.38x25,5). | 400 |
| 244 | VINCENZO IROLLI (1860-1942) tempera grassa su cartoncino 'Il concertino' (cm.10,5x13,5). | 380 |
| 245 | OLIO SU TELA 'Interno di antica Corte', in cornice a mecca, autore ignoto, metà '800 (cm.25x32). | 150 |
| 246 | A.NADDEO (1900-1981) olio su tela 'Ponte S.Lorenzo a Venezia', anni '30 (cm.35x24,5). | 160 |
| 247 | GUIDO ODIERNA (1913-1991) olio su tela 'Marina' (cm.28x21). | 120 |
| 248 | OLIO SU TELA 'Marina', firmato Traverso (cm.25x31). | 130 |
| 249 | LOTTO di 6 quadri raffiguranti ritratti, paesaggi, acquerello del Carlo Felice di Genova, vista di Livorno del pittore Millus (1925-2002). | 250 |



E' possibile seguire la battitura dell'asta in diretta dal computer o dal tablet di casa e rilanciare con un solo click. Per poter utilizzare questa nuova funzionalità dovete registrarvi sul nostro sito

www.ghiglione.it

dove potete trovare istruzioni dettagliate sul funzionamento del sistema



250

- 250 MARIO INNOCENZI (1905-2000)
olio su tela 'Barche a Pra', al retro
cartiglio (cm.50x40). 380

- 251 OLIO SU TELA 'Donna che legge'
scuola italiana inizi '900, firma
illeggibile in basso a destra
(cm.38,5x48,5). 350



251

- 252 GIUSEPPE ARIGLIANO (1917-
1999) olio su tela 'Sulla prua della
nave Anna Costa', 1967 (cm.50x40). 650

- 253 ANTONIO MORGHEN detto il
Tenente (1788-1853) bella guache su
cartone raffigurante paesaggio
innevato con armenti (cm.48x36). 650



252



253



254



255



256

254 ACCENDINO zigrinato contenitore in oro (gr.20,40). 1.000

255 ACCENDINO in oro liscio (gr.31,9). 1.200

256 GIROCOLLO in oro a catena con brillantini (gr.59,20). 1.800

257 OROLOGIO da donna automatico in oro, Lorenz (gr.52,40). 1.500

258 OROLOGINO da donna Longines in oro bianco a 750/000 con brillantini taglio huit, movimento manuale, funzionante, incassato in Italia. 1.100

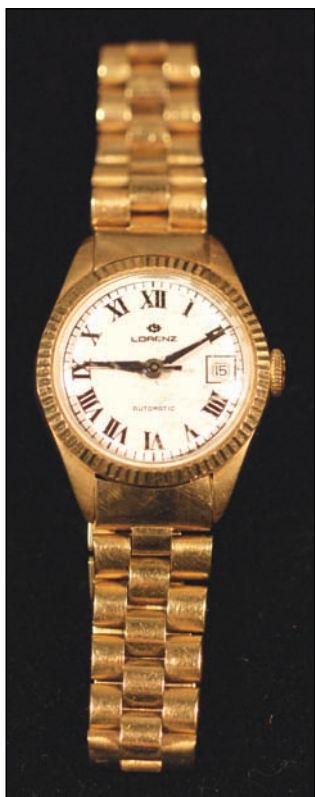
259 SMERALDO colombiano taglio tondo 1,19cts, 7,00 - periziato. 150

260 OROLOGIO da regata marca Citizens. 100

261 SMERALDO colombiano taglio ottagonale 0,92 cts, 5,10x6,30 - periziato. 100

262 SMERALDO colombiano taglio rettangolare 0,62 cts, 6,50x4,0 - periziato. 100

263 SMERALDO colombiano taglio ottagonale 1,03 cts, 5,7x6,1 - periziato. 150



257



258



273



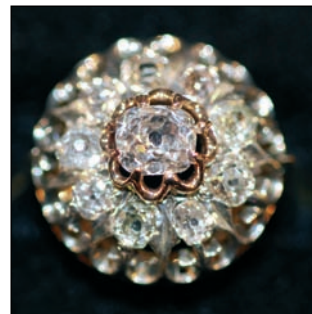
274



264



265



266

264 SPILLA antica in oro e argento con topazio naturale e rosette di diamante. 350

265 ANELLO in oro giallo e bianco (senza marchi) con diamanti di taglio recupé. 650

266 ANELLO oro giallo e bianco (senza marchi) con diamanti di taglio recupé. 650

267 ANELLO antico contrarié in oro e argento con una perla morta e rotta e un diamante taglio recupé. 400

268 ANELLO da uomo in oro con iniziali G. C. (gr.14). 350



267



268

269 ANELLO in oro brillanti e rubino centrale. 2.500

270 3 FEDINE in oro 3 colori, giallo-bianco-rosa. 300

271 ANELLO in oro giallo e bianco a 750/ooo con pavé di duralit. 400

272 ANELLO in oro a maglia con zaffiro chabochon. 500



269



270

273 ANELLO in oro contrarie' smeraldo e zaffiro con 2 e mezzo riviere di brillanti. 1.500

274 ANELLO in oro zaffiro e brillanti. 1.000

275 PAIO DI ORECCHINI pendenti fine 800 primi 900 in oro e argento con : 2 diamanti taglio recupé' di circa carati 2,60, 4 diamanti taglio recupé' di circa carati 2,30, 20 diamanti taglio recupé' di circa 3 carati. 6.500



271



272



275



276 COPPIA di VETRINE in noce, due ante, fine '800 (h cm.180x122x50). 800



277 6 SEDIE chiavarine in faggio con seduta originale in cannetè anni '50/'60. 800

278 VETRINA in noce con intarsi in palissandro e acero, 2 ante con pannelli lastronati a intarsio, Austria XIX secolo (h cm.195x110x42). 800



SECONDA SESSIONE

Lotti 1001 - 1642

Martedì 11 Novembre, al termine della Prima Sessione

*Saranno battuti solo i lotti prenotati con offerta scritta
e i lotti richiesti preventivamente tramite il computer posto all'ingresso della sala o tramite il sito internet.*

1001	SPECCHIERA ovale in pastiglia, periodo Liberty (h cm. 79x50) + nécessaire da viaggio + fiorentina in ottone, metà '800.	100	1007	LOTTO di dipinti: Coronato, olio su faesite, 'Uomini in riva al mare' (h cm. 50x35); Pinacci Antonietta, acquerello, 'Barca' (h cm. 24x20); Dal Bon, disegno a carboncino, 'Ginestre sul mare' (h cm. 33x40); Matilde De Falco, olio su cartone (cm. 40x60).	100
1002	E.BALDISSERA 1891, tempera grassa 'Volto di donna' (h cm. 24x13) + acquerello 'Donna al pozzo' (cm. 16x12) + frammento olio su cartoncino (cm. 20x12).	100	1008	LOTTO composto da: 32 pezzi in peltro o metallo argentato; 20 pezzi in porcellana, ceramica etc.; 12 pezzi in ceramica, porcellana etc.; 40 animali in porcellana, ceramica, legno (notata statuina firmata); 34 pezzi tra bugie, zuccheriere etc.; scatola magica 50 pezzi da esaminare; gioco della dama (senza pedine); statuina in legno.	100
1003	LOTTO DI POSATE composto da: 6 forchettine e 6 coltelli in argento con lame in vermeille (gr. 180 circa); 6 forchettine e 5 cucchiaini in argento con lame vermeille (gr. 180 circa).	100	1009	LIBRERIA in noce a doppio corpo, con ripiani e sportelli, in stile (h cm. 230x270x40).	1.500
1004	LOTTO DI POSATE composto da: 2 posate da portata in argento e 2 cucchiaini (gr. 200 circa); 10 cucchiaini da caffè in argento (gr. 200).	100	1010	MOBILETTO in quercia, due cassetti e 2 sportelli (h cm. 80x100x35).	100
1005	LOTTO DI POSATE composto da: 12 forchettine da dessert e 6 cucchiaini da caffè in argento (gr. 270); forchettina, cucchiaio, coltello in argento (gr. 50); 6 cucchiaini da caffè in argento (gr. 100); 6 cucchiaini da caffè in argento (gr. 100); 6 cucchiaini da caffè in argento (gr. 120).	150	1011	TAVOLINO in faggio a due piani con grifoni (h cm. 68x55).	150
1006	2 SEDIE Luigi XVI in noce con seduta e schienale in cannetè non coevo (piccolo sfondamento in un cannetè).	1.700	1012	3 LAMPADE marine in rame e ottone, XX secolo.	100
			1013	6 SEDIE in mogano, gambe dietro a sciabola e davanti mosse intagliate, seduta estraibile. Inghilterra, primi '800 (h cm. 86 - 45). Perfette condizioni.	1.200
			1014	COLLANA di perle coltivate decrescenti con chiusura in argento.	150



1006



1013



1015

1016



- | | | |
|------|---|--------|
| 1015 | OLIO su tela 'La Sacra Famiglia', fine '700/inizi '800, con cornice dorata XIX secolo, ottima qualità e fattura (h cm.78x83). | 5.000 |
| 1016 | OLIO su tela 'Madonna con putti', di bella fattura, fine '700/inizi '800. Restauri e difetti (h cm.45x35). | 1.300 |
| 1017 | TAPPETO rettangolare Belouch Persia, anni '50 (cm.95x170). | 300 |
| 1018 | TAPPETO a disegno Bukara fatto in Afghanistan 1950/60 (cm.130x175). | 300 |
| 1019 | TAPPETO grande annodato a mano non orientale (cm.200x300). | 300 |
| 1020 | G.MEMMO tecnica mista 'Figure di donne' 1985 (cm.48x38). | 200 |
| 1021 | PUNI RUSCONI CECCONI olio su tela 'Pierrot' 1981 (cm.50x70). | 200 |
| 1022 | MALTESE ILIANA olio su tela 'Cavalli' (cm.68x48). | 200 |
| 1023 | LUIGI LIPPI china bruciata 1978 (cm.48x38). | 200 |
| 1024 | STATUA fusione in antimonio di un modello di Louis Auguste Morian (Parigi 1855 - 1919), Francia fine XIX sec.inizi XX (h cm.48). | 150 |
| 1025 | FIorentina in ottone senza accessori, '800 (h cm.50). | 40 |
| 1026 | MALO' VINCENZO (Cambrai 1606-1607 - Roma? 1650 circa) olio su tela 'Davide con la testa di Golia', XVII secolo, in cornice dorata coeva (h cm.155x112). E' stato esposto a Genova all'Accademia nelle 100 opere di Van Dyck nel giugno-agosto 1955. | 11.000 |
| 1027 | RIZI olio su tela 'Volto di donna' senza cornice (cm.40x36). | 500 |
| 1028 | ALIGO' G. pastello 'Nudo di donna' con cornice dorata (cm.61x48). | 500 |
| 1029 | LOTTO composto da: vaso in maiolica di Albisola, vaso in porcellana, pavone in porcellana, gatto in vetro, bicchiere blu, bottiglia in vetro, piatto in porcellana marrone, piatto in ceramica con Babbo Natale, piatto con scena campestre, vaso moderno, ovale in ceramica con Madonna, 6 piatti da frutta, 3 tazzine, fiori Capodimonte, vasetto in opaline. Da esaminare. | 100 |
| 1030 | TAVOLO rotondo in vetro, moderno (h cm.73, Ø cm.107). | 350 |
| 1031 | OROLOGIO 'Thomas Crofts Leeds' numeri romani, quadrante dorato in ottone, fasi lunari, cassa con cineserie dorate a rilievo, XIX sec. | 3.500 |
| 1032 | acquerello 'Cascinale' con cornice dorata (h cm.28x37). | 150 |
| 1033 | LOTTO di 2 quadri: 1 acquerello (cm.30x22) e 1 olio su tavola (cm.23x18). | 120 |

1034	OLIO su tavola 'Personaggio illustre' XIX sec. (cm.24x20).	250
1035	COPPIA DI COMODINI in noce con 4 cassetti, piano in marmo e piedi mossi, 1970 (h cm. 66x45x32).	100
1036	12 COPPE da gelato in silver plated con contenitori in vetro (3 mancanti).	120
1037	OLIO SU TELA 'Ritratto di filosofo' primi '800 (cm.37x46).	400
1038	OLIO SU TELA Scuola italiana presumibilmente emiliana raffigurante probabilmente Mosè con le tavole, cornice a mecca (cm.63x75). Da restaurare.	2.000
1039	SERVIZIO da te' da 12 in porcellana Bavaria crème con bordo dorato + zuccheriera.	80
1040	SERVIZIO orientale in maiolica crème con figure e oro, composto da: 12 piattini con 12 tazze da te' (1 rotta), 11 piattini da caffè (2 sbeccati) con 11 tazzine (1 rotta), teiera, caffettiera, 2 zuccheriere, 2 lattiere.	100
1041	SERVIZIO di bicchieri a calice in cristallo con oro sul bordo e disegni composto da 48 pezzi: 8 da champagne, 10 da acqua, 10 da vino (1 sbeccato), 11 da liquore (1 sbeccato), 9 più piccoli.	200
1042	SERVIZIO di bicchieri a calice alto in cristallo con piedistallo blu, composto da: 13 da vino, 14 da acqua.	100
1043	12 BICCHIERI da vino a calice alto in cristallo e 12 da acqua.	80
1044	VASSOIO ovale in metallo argentato lavorato, per il tacchino (cm.40x31x6).	80
1045	BICCHIERI in silver plated: 14 flut, 16 vino, 14 acqua.	120
1046	SERVIZIO di bicchieri in cristallo con tralci d'uva incisi, composto da: 17 bicchieri da acqua, 12 da vino, 17 coppe, 18 da liquore, 13 da amaro, 10 piccoli + 6 bottiglie da vino, 2 più grandi. Totale 76 pezzi.	500
1047	12 TAZZE da brodo con piattino color avorio (sbeccate).	20
1048	LOTTO di 9 bicchieri da vino in cristallo lavorato, + 8 bicchierini da liquore di diversa lavorazione + piccola caraffa.	60
1049	LOTTO di 18 coppe da cognac in cristallo, 9 con disegno ad intaglio.	50
1050	17 BICCHIERI da vodka, 3 diversi, in cristallo.	50
1051	12 BICCHIERI da liquore in cristallo.	60



1037

1052 12 COPPE da champagne (2 sbeccate) + contenitore da frutta sotto spirito.

40

1038





1053

1053	CRISTO in avorio '700 (h cm.20) in bachecha.	2.000
1054	SERVIZIO da te' in porcellana Bavaria bianca oro e amaranto, composto da: 12 tazze, 11 piattini, teiera, zuccheriera e lattiera.	60
1055	2 PORTACANDELA a calice alto in vetro di Murano (h cm.45).	120
1056	12 FLUT con fiori a rilievo.	50
1057	BRACERE in rame argentato, oriente fine '800 (h cm.18x25).	50
1058	LOTTO di: portachampagne con grappoli d'uva in rilievo, caffetteria lavorata, teiera lavorata, portacenere, tutto in metallo argentato.	250
1059	TAZZA con 2 piattini di diverse misure in porcellana Ginori Doccia bianca con bordo dorato.	40
1060	LOTTO di 3 pezzi da cocktail, tra cui shaker e selz.	60
1061	PORTACHAMPAGNE in metallo argentato (h cm.22, Ø cm.27).	90
1062	72 PORTALUMACHE con 12 pinze in metallo.	120

1063	LOTTO di cristalli: 2 bicchierini con peltro, olierina, portacandela, portacaramelle, 2 caraffe per vino o acqua.	90
1064	LOTTO di 12 piatti vari in porcellana e ceramica, varie misure.	60
1065	LOTTO di: 2 tovaglie dorate, 2 bianche, vari tovaglioli e centrini sfusi. Da esaminare.	60
1066	3 CANDELABRI in metallo argentato con pigna nella parte superiore in metallo dorato (h cm.34). Vendibili anche separatamente.	210
1067	2 CANDELABRI in metallo argentato con pannocchia in metallo dorato (h cm.32).	140
1068	GRANDE VASSOIO in metallo argentato ovale, bordo lavorato (cm.55x33).	120
1069	GRANDE VASSOIO ovale in metallo argentato (cm.70x44).	120
1070	GRANDE VASSOIO ovale in metallo argentato (cm.64x46).	150
1071	2 ABAT JOUR di cui 1 in argento (h cm.33 e 23).	200
1072	GROSSO TEGAMO in acciaio inox Broggi con manico (cm.31x31).	40
1073	PIATTO rotondo in alpacca (Ø cm.34,5) + piatto rotondo in ottone (Ø cm.40).	50
1074	16 PICCOLI portaostiche.	50
1075	8 SOTTOPIATTI in metallo dorato, lavorazioni al bordo (Ø cm.29).	250
1076	12 PIATTINI da frutta o gelato in cristallo lavorato (Ø cm.14).	80
1077	LOTTO di vari pezzi in rame e metallo, da esaminare.	100
1078	ACCENDINO da tavolo in argento con coperchio + 2 portacenere a forma di conchiglia.	200
1079	4 GRANDI PIATTI rotondi in metallo dorato con lavorazione al bordo (Ø cm.45).	250
1080	10 SOTTOPIATTI rotondi in metallo dorato con lavorazioni al bordo (Ø cm.30).	250
1081	VASO in cristallo lavorato con piedistallo in argento (h cm.20).	80
1082	VASO da fiori a lungo stelo, in vetro, anni '20 (h cm.70) (qualche sbecatura).	90
1083	VASO da fiori a lungo stelo, in vetro, anni '20 (h cm.60).	70
1084	VASO da fiori a lungo stelo in vetro, anni '20 (h cm.60).	70
1085	VASO da fiori a lungo stelo, in vetro, anni '20 (h cm.100) (sbecature).	100

1086	VASO da fiori a lungo stelo, in vetro, anni '20 (h cm.100) (sbeccature).	100
1087	VASO da fiori a lungo stelo, in vetro, anni '20 (h cm.90) (sbeccature).	90
1088	LOTTO di ceramiche: ferro da stiro, portafiori, colino, campanello, scarpa De Ruta, fiori in porcellana Capodimonte, 2 stampi per budino.	90
1089	BROCCA in ceramica Deruta, Assisi (h cm.13).	40
1090	LOTTO di: Portabottiglia champagne basculante, contenitore per aperitivi, versatoio in rame e ottone, portabottiglia.	70
1091	VASSOIO rotondo girevole, in legno con cavalli ai bordi (Ø m.60).	80
1092	CENTROTAVOLA in vetro di Murano rosa, di forma moderna a fiore, anni '50 (cm.47).	200
1093	PORTACIOCCOLATINI in porcellana con coperchio a fondo bianco e blu con disegni a paesaggio orientale, Giappone fine '800/primi '900 (h cm.8X25x21).	90
1094	PIATTO e ciotola in porcellana grigia con fiori blu Celadon, primi '900 restauri (ciotola Cina).	50
1095	TEGAME in pirex (cm.40x27).	20
1096	6 PIATTI: 3 Copenaghen, 1 Richard Ginori, 2 Albisola.	30
1097	2 CONTENITORI rotondi (1 formaggera) in cristallo con coperchio in metallo argentato, designer Sergio Asti (Ø 7x16 - 6x13).	40
1098	LOTTO di: mortaio con pestello in bronzo, campanello con contenitore indiano, 1 cigno e 4 animali in metallo.	70
1099	VASO con manici in porcellana bianca con fiori e dorature, metà '800 (h cm.16x12).	120
1100	CONTENITORE con interno in vetro più 2 vaschette in argento (gr.800).	300
1101	PIATTO rotondo con bordo lavorato + coperchio in metallo argentato	160
1102	PIATTO in argento (gr.500, Ø cm. 24).	200
1103	PIATTO in argento (gr. 500, Ø cm.25).	200
1104	PIATTO in argento 800/ooo, stile Regina Anna (gr. 638, Ø cm.32).	300
1105	LOTTO di 55 posate in metallo argentato composto da: 10 forchette grandi, 2 cucchiaini grandi, 7 coltelli grandi, 5 forchette da frutta, 12 cucchiaini da frutta, 12 coltelli da frutta, 6 cucchiaini da caffè, grosso cucchiaio da portata.	80
1106	TESTATA di letto imbottita con cornice dorata.	150




1107	LUCIO TAFURI olio su tela 'Giovinetta' (h cm.60x70).	2.200
1108	LOTTO composto da: copriltavolo in fibra color crème con lavorazioni (cm.250x230); candelabro orientale in ottone lavorato, fine '800; portacandela anni '20 (h cm.27, qualche difetto).	50
1109	LOTTO composto da: caffettiera in metallo argentato; zuccheriera in peltro; contenitore in peltro inciso con piedistallo incorporato (h cm.18); portaorologi in antimonio (h cm.20); centrotavola in ottone con maniglie, anni '20 (Ø cm.32),	50
1110	TOILETTE in ottone e bronzo, piano a fagiolo, specchio ovale molato, fregio di contorno con motivo floreale, struttura inferiore in legno, metà '800 (h cm. 136x83x52).	250
1111	TAPPETO SAHEND rumeno in lana su cotone (cm. 285x188). Imperfezioni.	100
1112	LOTTO composto da: statuina giapponese (h cm.13); portacaramelle in porcellana Capodimonte bianca; portacandela in porcellana con decorazioni floreali.	50
1113	LOTTO composto da: grande fruttiera in cristallo bianco e rosso (incrinatura); shaker in cristallo con coperchio in argento; scatola in latta Chivas Regal 12 anni con 6 bottigliette.	80
1114	LOTTO composto da: servizio da caffè Bavaria bianco e oro; zuccheriera e caffettiera in porcellana Johnson Bros con paesaggi (h cm.17).	80
1115	SERVIZIO di piatti da frutta per 6 persone.	30



1117

1116	TAPPETO AFGHANISTAN vecchia fattura, II metà XX sec. (cm.120x200).	400	1127	3 VASI portafiori Luigi Filippo in porcellana, con oro e decorazioni floreali. Qualche piccola mancanza (h cm. 17 e 19).	150
1117	SERVIZIO di piatti in porcellana Bavaria Tirschenreut Germany bianco, con grande bordatura a tralci di fiori fondo celeste in oro zecchino, composto da 109 pezzi: 24 piatti piani, 12 fondi, 24 per antipasto, 12 da dolce, 12 tazze da consommé (una rincollata e sbeccata) con 12 piattini, 12 piattini piccoli, 2 insalatiere.	1.500	1128	2 PORTAPALME dorati Luigi XVI, adattate a lume (h cm.22).	250
1118	COMO' Luigi XVI, lastronato in noce con filettature in bosso, 3 cassetti, maniglie originali (h cm.92x121x54).	4.000	1129	PORTAPALME dorato e laccato, II metà '700, adattato a lume (h cm.21).	120
1119	RIBALTA in stile, lastronata in noce con filettature, 2 cassetti + 2 nella parte alta, scarabattola interna (h cm.101x105x47).	600	1130	VASO Luigi Filippo in porcellana bianca, oro e decorazioni floreali (h cm.30).	120
1120	MOBILE angolare Liberty in noce, 1 cassetto, 1 sportello, con alzata traforata a 3 ripiani. Da restaurare (h cm.207x84x40).	800	1131	VASO Luigi Filippo in porcellana bianca e verde con decorazioni floreali (h cm.34).	120
1121	MADONNA ovale senza cornice, ottima fattura e qualità, seconda metà XVIII secolo (h cm.64x51).	3.000	1132	LAMPADA da tavolo in opaline con fiori dorati a rilievo, base in ottone (h cm.50).	220
1122	SERVIZIO da toilette in argento e tartaruga composto da 4 spazzole e specchio. Marchi e numero di registrazione, Inghilterra primi '900. In aggiunta: 3 barattoli con tappi in argento e tartaruga di diversa provenienza.	300	1133	LAMPADA da tavolo a palla, base in ottone (h cm.70).	60
1123	LOTTO composto da: vaso con manici in maiolica fondo bianco con foglie verdi e 3 medaglioni con figure e animali (h cm.18; Ø cm.23); 4 piattini da appendere, Bassano, con animali; putti in ceramica (mancanze).	80	1134	ZUPPIERA in ceramica bianca e blu con paesaggi e figure, XIX secolo, venata (h cm.25x30x22).	70
1124	OLIO su tela 'Paesaggio nordico', verosimilmente Francia del Nord, firmato in basso a destra, primi XX secolo (h cm.60x80).	280	1135	COPPIA di fiori Capodimonte montati su quadro (h cm.41x16).	130
1125	LOTTO di 3 quadri: 'Barche', 'Boccadasse', 'Passeggiata a mare Nervi'. Varie misure.	150	1136	2 CANDELABRI in bronzo, XVII secolo (h cm.33).	500
1126	OLIO su cartone 'Viso di giovanetto' in cornice, metà '800 (h cm.22x16).	450	1137	OROLOGIO in marmo nero del Belgio, anni '20 (h cm.23x28x15).	350
			1138	OROLOGIO in antimonio con figure allegoriche, primi '900 (h cm.30x22).	200
			1139	OROLOGIO, fusione in bronzo, con quadrante in porcellana dipinta, anni '20 (h cm.37x24).	500
			1140	OROLOGIO in antimonio e legno con sopra la statua di Colombo, anni '20 (h cm.56x30x18).	1.100
			1141	A.C.BRACCHI (pittore attivo nel Bresciano) olio su tela 'Barche', prima metà XX secolo (h cm.49x70).	300
			1142	OLIO su cartone telato 'Ortensie', firmato in basso a sinistra (h cm.50x70).	120
			1143	MUDADO Olio su tela 'Chioggia' (h cm.50x70).	200
			1144	E.CROTTI olio su tela 'Mucche al pascolo' (cm.50x70).	200
			1145	OLIO su tavola 'Composizione floreale', firmato in basso a sinistra, prima metà XX secolo (cm.70x65).	300
			1146	OLIO su tela 'Battesimo di Gesù', primi '700 (h cm.75x63).	1.000
			1147	GIULIO MONNACCHINI olio su tela 'Paesaggio innevato' (h cm.75x75).	1.000
			1148	OLIO su tela 'Mose' (?), inizi XVIII secolo. Difetti e restauri (h cm.76x66).	2.000

1149	COPPIA di ovali olio su tela 'Natura morta', di bella fattura, metà XX sec. (h cm.40x30).	280			
1150	OCCHIUTO VINCENZO olio su laminato 'Casolare di Montagna' (h cm.40x30).	120			
1151	OCCHIUTO VINCENZO olio su juta 'Paesaggio' (h cm.40x30).	120			
1152	OLIO su tela 'Bosco autunnale', firmato in basso a sinistra (h cm.40x50).	120			
1153	LETTERATURA - L'Illustrazione Italiana - rivista settimanale 1893, anno XXII, semestre gennaio/giugno, 432 pagg. in grande formato, dorso con titoli e fregi dorati. Treves ed., 1893 Milano. Conservazione discreta.	50	1171	2 STAMPE acquerellate pendant rotonde, primi '800, in belle cornici coeve (Ø cm.40).	1.000
1154	F.DE MAIO olio su tela 'Cristo' (h cm.50x40).	200	1172	LOTTO di 3 quadri 'Paesaggi', varie misure.	150
1155	A.MERELLO olio su cartone ' Fumeri con neve' (h cm.40x27), ultimo periodo, firmato al retro.	250	1173	CANDELIERE a 3 fiamme, stile Impero, in argento a 800/oo (gr.305) base con blocco in ottone, filettatura di due fiamme consumata.	120
1156	COPPIA di acquerelli 'Composizione di frutta' (h cm.30x21).	250	1174	GRANDE LOTTO composto da: 2 maschere in legno più ornamento tribale in legno; 2 maschere di cui una in ebano; pannello intarsiato in ebano; 2 posate in legno intarsiato; grande maschera antropomorfa (cm. 60x25); 2 posate in legno (cm. 35); 2 teste intagliate.	100
1157	LOTTO di 3 quadri: 'Borgo di paese', 'Veduta di spiaggia', 'Viso di donna'. Varie misure.	150	1175	OROLOGIO da tasca in argento a 800/ooo marca Wille Freres (Roskopf), non funzionante (molla di carica rotta e molto sporco).	70
1158	OCCHIUTO VINCENZO olio su compensato 'Alberi' (h cm.35x30).	100	1176	CANDELIERE a 3 fiamme, in metallo nichelato liscio, stile Inglese (h cm. 21).	100
1159	COPPIA di nature morte floreali, tempera su cartone (cm.21x33).	350	1177	2 SERIGRAFIE riprese con colori a tempera, incorniciate, 'Portofino' (h cm.33x42).	100
1160	ANGELO SILVIO GALLI olio su faesite 'Camogli' (cm.23x18).	250	1178	CENTROTAVOLA in cristallo firmato Marini, con grande grappolo d'uva in resina ricoperta in argento a 925.ooo, Bruni (Ø cm. 40).	100
1161	SEMINO biacca e matita su carta (cm.20x30).	150	1179	TETE A TETE in porcellana bianca Wedgwood, composto da: 2 tazze con piattino, lattiera, zuccheriera e teiera + servizio da tè in porcellana Germany Thomas crème con bordi oro e blu con teiera, zuccheriera e lattiera.	100
1162	ANGELO SILVIO GALLI olio su tavola 'Ritratto di cani' (cm.21x24).	80	1180	LOTTO composto da: centrotavola in ceramica gialla raffigurante 1/2 limone con brocchetta (cm.30x25); 3 piatti da portata in ceramica con disegno; grande papera in ceramica; piatto in maiolica bianca con bordo a rilievo con frutti.	100
1163	PAESAGGIO romantico, scuola nordica, fine '800. Rotture e mancanze (cm.32x25).	150	1181	LOTTO composto da: centrotavola in cristallo intagliato, Val Saint Lambert, Belgio (Ø cm. 24), 3 piccolissime sbecature; alzata in porcellana Minton, base bianca e verde con decorazioni floreali, Inghilterra 1793.	100
1164	LUIGI GAINOTTI (1859-1940) olio su tela raffigurante 'Gesù' (cm.23x34).	400			
1165	OLIO su rame 'Fiori' (cm.46x54).	200			
1166	VINCENZO OCCHIUTO olio su faesite 'Case' (cm.20x30).	100			
1167	OLIO su tela 'Marina al tramonto', firmato in basso a destra, metà '900 (cm.30x40).	150			
1168	NICOLA FIRPO (1911-1982) olio su tela 'Paesaggio agreste' (cm.40x30).	300			
1169	VINCENZO OCCHIUTO olio su masonite 'Villetta a Pianella Val Sesia' (cm.40x30).	150			
1170	GIACOMO PARISI olio su tela 'Delizie del bosco' (cm.30x40).	200			



1187

1182	LOTTO composto da: caraffa e bottiglia in cristallo con bordi dorati (h cm.25 e cm.36); 2 vasi differenti in cristallo lavorato (h cm.10 e h cm.26).	100	1194	3 QUADRETTI olio su cartone 'Barche' (cm.8x11).	180
1183	LOTTO composto da: scatola e vaso in marmo con api d'argento applicate (h cm.8x11 e h cm.20x6) e ciotolina in cristallo firmata Barbieri (h cm.10).	100	1195	2 QUADRETTI olio su cartone 'Vele' (cm.14x9).	120
1184	LOTTO composto da: zuppiera in porcellana bianca Richard Ginori (h cm.22); piatto in peltro (Ø cm.28); piattino in vetro di Murano con pesci lilla e blu.	80	1196	3 PICCOLI ACQUERELLI 'Case' (cm.8x10).	130
1185	LOTTO composto da: quadretto su lamina d'oro con paesaggio F.I.Sardus (h cm.8x11,5); scatola in argento antico (senza bolli) (gr.43).	100	1197	4 STAMPE colorate 'Scorci di città' e 'Bambina' (cm.21x18).	160
1186	SERVIZIO da caffè da 6 in porcellana bianca con fiori bordeaux, F.Mancioli, composto da: 6 piattini, 6 tazzine e zuccheriera. Inoltre tovaglia da tè con 5 tovaglioli rosa ricamati e 6 coppe con piattini da macedonia o dessert, in cristallo.	100	1198	OLIO SU CARTONE 'Barca a vela' (cm.14x18).	80
1187	COMO' in noce Impero con colonnine, piano in noce, 3 cassetti (h cm. 91x54x120).	1.300	1199	RAVIOLI EMILIO olio ' Barche' (cm.27x28).	100
1188	2 SEGGIOLINE in noce imbottite, rivestite in stoffa fiorata '800.	80	1200	MINIATURA ovale 'Paesaggio', primi '900 (cm.8x5).	80
1189	2 MINIATURE raffiguranti 'Paesaggi' (cm.10x8).	120	1201	2 MADONNE in terracotta, in cornice dorata (cm.17x11 circa).	250
1190	SIRO' 2 piccoli dipinti raffiguranti 'Alberi' (cm.7x6).	100	1202	INCISIONE in alluminio raffigurante due cavalli (cm.40x49).	300
1191	2 STAMPE 'Animali' (cm.16x27).	80	1203	OLIO ACQUERELLATO 'Chiesa di paese' (cm.20x34).	90
1192	4 DISEGNI A CHINA incorniciate riproduzioni (fattori) (cm. 8x11 e 13x10).	150	1204	OLIO ACQUERELLATO 'Spiaggia con barche' (cm.16x23).	80
1193	3 DISEGNI A CHINA 'Monumenti e chiese' (cm.21x12).	150	1205	OLIO ACQUERELLATO G.VILLA 'Paese marino' (cm.19x24).	80
			1206	OLIO ACQUERELLATO 'Paese Marino' (cm.28x20).	80
			1207	ACQUERELLO 'Barca in mare' (cm.32x46).	150
			1208	ACQUERELLO Bria 'Marina' (cm.31x46).	150
			1209	ACQUERELLO 'Scorcio di paese' (cm.46x31).	120
			1210	ACQUERELLO Bria 'Casa di campagna' (cm.31x46).	120
			1211	ACQUERELLO 'Spiaggia con barche e persone' (cm.31x46).	150
			1212	ACQUERELLO Bria 'Marina' (cm.31x46).	150
			1213	ACQUERELLO 'Scorcio di paese' (cm.30x47).	120
			1214	3 STAMPE 'Castel S.Angelo', S.Pietro in Vaticano', 'Foro Romano' (cm 37x58), con cornici in legno.	200
			1215	QUADRO Indonesiano (cm.74x46).	100
			1216	DISEGNO A CHINA 'Barca' (cm.22x31).	50
			1217	POSTER 'Portofino' (cm.70x50).	50
			1218	TECNICA MISTA 'Fiore' (cm.51x51).	50
			1219	4 INCISIONI Karol de Mallery, scene di caccia e combattimento.	200



1249

1249	CASSETTONE in noce intarsiato in legno di sorba, 4 cassetti, XVIII sec. (h cm.105x130x57).	2.000	1258	LOTTO composto da poltrona anni '20-'30 in noce, imbottita con copertura in velluto verde (h cm.110 x60) e cassapanca legno tinto a noce (h cm.48x100x37).	90
1250	LOTTO composto da: lampada da tavolo in ceramica a fiori blu su fondo bianco (h cm. 30), rotture e restauri; vaso orientale in porcellana primi '900; candelieri da tavolo a 4 luci in ferro battuto; 2 candelieri in antimonio a 4 luci; portaombrelli in ottone lavorato (cm48).	60	1259	TAVOLO in noce rotondo con piano lastronato in radica, fascia sottostante con 2 cassetti, XVIII secolo, gamba tornita a balaustra (h cm.75, Ø cm.98). Da restaurare.	200
1251	POGGIOLI A., lotto di 4 stampe del 1796 'Viaggi Pio VI', ben incominciate (h cm.40x50 più passapartout h cm.40x50).	600	1260	LOTTO composto da brocca e antipastiera in ceramica Faenza riccamente dipinta (sbeccatura), coppia di potiche orientali bianche e blu (h cm.15), 2 ferri da stiro da viaggio anni '40-'50.	80
1252	2 SEGGIOLE Fischel in faggio, fine '800, seduta in vimini.	600	1261	TAVOLO in noce, gambe tornite e crociera, 2 cassetti con vano a giorno. Anni '50 (h cm. 70x300x70). Da esaminare.	800
1253	SERVIZIO di piatti in porcellana bianca S.C.Richard con decorazioni floreali e a festoni, composto da 73 pezzi: 36 piani, 12 fondi, 12 frutta, zuppiera con coperchio, 2 alzate, 2 saliere (di cui una con coperchio e mestolino), insalatiera, 7 piatti da portata (1 rotondo e 6 ovali a scalare).	550	1262	LAMPADARIO a lanterna in vetro di Murano lattimo incastonato in struttura di ferro a rombi, (h cm. 58x32).	450
1254	ZATTA, lotto di 3 incisioni acquerellate seconda metà XVII secolo, (piccoli difetti) + La Saison des Amours, incisione II metà XVIII sec./inizi XX sec.	200	1263	Como' in noce II metà 800, 3 cassetti con lesene laterali intagliate, piedi a cipolla h cm.75x110x54.	400
1255	LOTTO composto da: vasetto per fiori in porcellana Luigi Filippo (h cm.19); danza di gruppo di putti in porcellana Germania XX secolo; biscuit periodo Liberty raffigurante 'Donna con rete da pesca' (h cm.25).	250	1264	SCRITTOIO in noce a giorno, primi '900, 3 cassetti laterali più uno frontale con colonnine tornite (h cm.96x80x53).	500
1256	TAPPETO Afgan Bokara, anni '60 (cm.205x120).	350	1265	3 CAMPANE in opaline per lumi a petrolio bianche (h cm.21,5).	70
1257	LAMPADARIO a gocce a 10 luci, in ottone dorato, anni '40-'50 (h cm.80) e lampadario a gocce di cristallo da ingresso Art Déco (h cm.35x25).	80	1266	SPECCHIERA dorata di forma ottagonale con specchio molato (h cm. 78x62).	140
			1267	SCRIVANIA in rovere, con cassetto centrale, piano in finta pelle da sostituire (h cm. 78x100x60).	200
			1268	COPPIA di comodini in ulivo lastronato, piano in marmo bianco e grigio, primi '800, (h cm. 93x48x37).	1.500
			1269	2 PORTACANDELA da muro in ceramica di Albissola a due lumi.	100
			1270	TAVOLO in legno di castagno, gambe a lira, stile Luigi XIII (h cm 80; lung h cm 288; largh cm 67,5).	400
			1271	TAVOLO ovale in rovere con alette, gambe a tortiglione, fine '800 (cm.120x92).	500
			1272	SERVIZIO DA MACEDONIA in cristallo fumè, decorato con lamine in argento, composto da 6 coppette e coppa grande.	150
			1273	2 PIATTI in maiolica Albissola Capo a firma Landa, metà secolo XX (Ø cm.36).	120
			1274	SPECCHIERA dorata, metà '800 (h cm.113x72).	300

1275	SERVIZIO di piatti in porcellana Rosenthal bianca lavorata, composto da 97 pezzi: 22 piani (2 sbeccati), 11 fondi (1 sbeccato), 35 da frutta o antipasto (2 sbeccati), 12 tazze da consommè con coperchio con 13 piattini, 6 tazze da te' con 6 piattini (1 sbeccato), zuppiera, teiera, lattiera con coperchio con oro, insalatiera, 6 piatti da portata.	900
1276	ACQUERELLO napoletano, difetti (cm.28x37).	100
1277	LOTTO di 3 quadretti: 2 lito (Pescio e Moggia) e 1 dipinto su carta (Boero Elisa, 1972). Incorniciati.+ 9 quadretti incorniciati disegni a matita, china etc.	200
1278	SECRETAIRE lastronato in ciliegio con interessante scarabattola e segreti, Impero austriaco (h cm. 170x102x52).	1.500
1279	COMO' lastronato in radica di noce a lisca di pesce, filettato in bois de rose, 2 cassetti a specchio e 2 più piccoli sovrastanti, Genova , fine XVIII secolo, piano in marmo non coevo (h cm. 85x127x55).	2.900
1280	PICCOLO comodino di forma cilindrica lastronato in ciliegio, con base quadrangolare laccata non coeva, fine secolo XVIII/inizi sec.XIX (h cm. 44x40).	180
1281	LOTTO composto da 6 stampe secoli XVIII e XIX, acquaforte tempera tecnica mista raffigurante clochard, litografia "Trionfo di Giuseppe" fine XIX sec.	250
1282	CARRELLO moderno con piano in vetro (h cm. 63x74x46).	80
1283	CASSETTONE Luigi XV lastronatura in palissandro e bois de rose e ricca bordatura in bronzo, 3 cassetti, maniglie originali, piano in marmo con bordatura a becco d'oca. Francia, XVIII secolo (h cm.93x118x67).	4.500
1284	TAVOLINO rotondo in noce, in stile, gamba centrale (h cm.66; Ø cm.50).	80
1285	LAMPADARIO a gocce in ottone.	150
1286	LAMPADARIO a campana con gocce (h cm.50).	150
1287	SPECCHIO rotondo dorato a raggiera, in stile. Provenienza Spagna (cm.65).	150
1288	PORTAMANTELLI in ottone lavorato (h cm.180).	150
1289	LOTTO composto da: tegame con fori e stampo per budino in metallo stagnato; 5 sottobicchieri e 1 sottobottiglia in metallo; scatola portadolci rotonda in alluminio (h cm. 8x16); brocca turca in rame stagnato, primi '800; 2 brocche con versatoio in rame; portacenere in bronzo.	50
1290	CRONOGRAFO da tasca in argento 800/ooo marca Le Saleve (Svizzera), primi '900. In ottime condizioni e revisionato da poco.	400



1291

1291	COMO' Impero primi '800 in noce con colonne ebanizzate e cornice cassetti (h cm.96x125x59).	1.200
1292	MOBILETTO ovale a giorno, in mogano, 4 cassetti (h cm.90x47x40).	150
1293	LAMPADARIO in ottone a gocce, 8 luci (h cm.60x70).	200
1294	LAMPADARIO in ottone a gocce, 15 luci (h cm.70x80).	200
1295	CORNICE moderna dorata grande (cm.119x68) + altra più piccola dorata e argentata (cm.53x32).	60
1296	GRUPPO di 3 vasi in ceramica Bassano e porcellana Capodimonte.	150
1297	LOTTO di 10 tra damine, cavalieri, putti, 2 piattini e 1 scatolina in porcellana.	150
1298	PORTACENERE in cristallo (h cm.7x12x9).	40
1299	SERVIZIO da caffè da 12 in porcellana Bavaria crème e bordature in oro, con lattiera, zuccheriera e caffettiera.	90
1300	6 TAZZINE da caffè e 6 da te' in porcellana Bavaria bianca con bordi oro e blu.	40
1301	13 FLUTE in cristallo.	60
1302	6 TAZZINE da caffè con base e zuccheriera in peltro.	60
1303	12 BICCHIERI, grandi coppe.	60
1304	2 BOTTIGLIE e 1 brocca in cristallo	50
1305	5 BICCHIERINI + 4 più piccoli in cristallo.	40
1306	SERVIZIO di piatti da frutta per 6 persone in porcellana Bavaria bianca con rose centrali e bordo rosso e oro.	60



1310

1307	SERVIZIO di piatti da frutta per 6 persone in porcellana Bavaria bianca con decorazioni floreali al centro.	60
1308	STAMPA francese II metà '800 'Paesaggio con figure' (h cm.44x62).	120
1309	A..SPREAFICO, olio su tela 'Paesaggio' fine 800 primi 900, cornice dorata e lavorata coeva , h cm.50x82.	500
1310	VETRINETTA in legno tinto a noce con vetri laterali e frontali, apertura nella parte posteriore, primi '700 (h cm. 82x44x35).	1.000
1311	2 PIATTINI in porcellana Tognana riproducenti 2 quadri di Renoir, trasparenze veneziane.	40
1312	PIATTO in porcellana dorata 34 k. con il segno zodiacale dei pesci, Morbelli Italy.	50
1313	6 CUCCHIAINI in argento 800, in scatola.	50
1314	ZUPPIERA in porcellana Bavaria crème con bordi dorati.	40
1315	CESTINO in metallo argentato con foglie e grappoli d'uva.	40

1316	PIANOLA elettronica digitale Bontempi.	50
1317	LOTTO di tende: 3 coppie e 1 singola.	120
1318	2 CUSCINI crème con disegni (50x50).	40
1319	LAMPADARIO a tre luci da bagno 'Murrina'	250
1320	VASO in cristallo (h cm.23).	40
1321	24 BICCHIERI: 6 acqua, 6 vino, 6 coppe, 6 liquore.	70
1322	OLEOGRAFIA ritoccata ad olio 'Scena Settecentesca' (cm.118x88).	300
1323	OLIO su masonite 'Barche' (cm.40x30).	70
1324	TORTOLI E. olio su tavola coppia (cm.20x40).	100
1325	OLIO su tela 'Natura morta' (cm.45x30).	70
1326	MURA olio su tavola 'Vie di campagna' (h cm.25x18).	100
1327	MONELLI PAOLO olio su tela 'Contadino con carro' (cm.30x40).	150
1328	ANGELO BONDANI olio su tela 'Fiori', 1997 (cm.50x70).	150
1329	MURA olio su tela 'Fattoria Alta Val di Susa' (cm.38x58).	150
1330	VITTORIO STRANO olio su tela 'Donna sulla spiaggia' (cm.50x60).	300
1331	MURA coppia di olio su cartone 'Strade di campagna' (cm.19x29).	100
1332	STAMPA 'Paesaggio con animali e figure' (cm.50x75).	200
1333	TECNICA su alluminio 'Paesaggio con cavalli' (cm.60x30).	50
1334	LOTTO di 6 miniature olio su cartoncino, varie misure.	250
1335	TAPPETO Marocco cm.199x152.	200
1336	TAPPETI scendiletto, coppia (cm.60x90).	150
1337	TAPPETI coppia Yastid (cm.46x105 e 60x120).	150
1338	TAPPETO anatolico (cm.200x100).	400
1339	TAPPETO anatolico Smirne antico (cm.178x105).	600
1340	TAPPETO annodato (cm.190x120).	150
1341	TAPPETO meccanico (cm.200x142).	150
1342	COLLANA in pietre varie con chiusura in argento (lunghezza cm.32).	80
1343	LOTTO di parecchi centrini, varie misure e colori.	80
1344	LOTTO di parecchi centrini, varie misure e colori.	80

1345	3 TOVAGLIE di cotone: 2 ricamate da 6 e 12 e 1 bianca da 8 con bordi ad uncinetto.	80
1346	ARAZZO thailandese (cm.99x80).	200
1347	LOTTO di COPRIDIVANI: uno a 3 posti, uno a 2 posti e 5 copricuscini celesti.	100
1348	COPRILETTO matrimoniale giallo, trapuntato, Frette.	60
1349	VALIGIA in pelle, anni '50.	60
1350	COPRILETTO a uncinetto + 20 tovaglioli vari.	50
1351	7 ASCIUGAMANINI da ospite ricamati.	30
1352	2 BOTTIGLIE da liquore in ceramica con disegni di carte da gioco.	50
1353	QUADRETTO con foto di New York.	20
1354	LOTTO compost da 1 sedia in faggio stile XVI secolo, 3 cornici ovali in bronzo, lampadario in ottone a 8 luci.	100
1355	PORTACATINO in mogano con catino in ceramica bianca, II metà '800 (h cm. 43x32x47).	80
1356	2 SEGGIOLE in faggio Toscana in paglia di Vienna II metà '800.	130
1357	TAVOLINETTO in faggio con marmo fior di pesco, primi "900 (h cm. 51x62x30).	150
1358	SCATOLA in porcellana Doccia a forma di uovo con chiusura e cerniera in rame dorato, con decorazioni policrome a rilievo 'Trionfo di Venere', decorato a mano. Fine XIX sec./inizio XX.	120
1359	CULLA in noce (cm.94x43).	100
1360	SERVIZIO da te' x 12 in porcellana Rosenthal bianca con fiorellini + servizio da caffè x 6.	100
1361	SCRITTOIO in picpain con piano rialzabile, 1 cassetto e ripiano inferiore, gambe tornite. II metà '800 (h cm. 110x110x65).	1.500
1362	OROLOGIO da taschino in oro giallo a 18 k. funzionante e in buone condizioni (solo da pulire il movimento) movimento con carica a chiavetta epoca tra il 1870 e fine 800.	700
1363	COPPIA di piatti da parete in ceramica bianca e blu, Toscana anni '50 (diam.cm. 40). Uno da restaurare.	150
1364	SERVIZIO di piatti in porcellana Thun Bohemia, bianca con bordo dorato e foglioline verdi, composto da: 10 fondi, 34 piani, 12 frutta, 2 fruttiere, 1 zuppiera, 6 piatti da portata, 1 salsiera. Anni '30.	300
1365	CROCIFISSO in legno laccato su croce ebanizzata, metà '700 (h Cristo cm. 28).	400

1361

1366	SERVIZIO di bicchieri in cristallo, color champagne, composto da 80 pezzi: 12 coppe da champagne, 11 bicchieri da acqua, 9 da vino, 9 bicchieri più piccoli, 11 bicchierini, 4 bottiglie (3 misure differenti), 12 coppe da punch con piattini, 12 coppe da macedonia. Anni '30.	600
1367	LOTTO composto da 6 tazzine da caffè con piattino in porcellana Germany Bavaria bianca, coppia di vasi rosa con decorazioni floreali (1 sbecato, h cm.29),	150
1368	STATUINA in bronzo con fiori in porcellana di capodimonte anni '50 (h cm.21).	50
1369	SECCHIO Campagne in silver plate (h cm.20).	80
1370	SECCHIO campagne in silver plate (h cm.21).	60
1371	TEIERA Old Sheffield periodo Vittoriano (h cm.12).	250
1372	SCATOLA in Sheffield (riproduzione)	100
1373	SALIERINA a vasetto in argento a 925/ooo gr.60 (G.B.) BIRMINGHAM fine '800 (h cm.11).	150
1374	Borsetta da sera incisa in argento 800/ooo epoca anni 30/40, gr.300 circa.	400



1375

1375	DIVANO Luigi Filippo con due poltrone finemente ricoperto in shantung damascato avorio tinta su tinta (h cm.110x170x90 - cm.105x66x85).	1.200	1385	SCULTURA in bronzo dello scultore genovese Mario Roncallo 'Donna con bambina' (h cm.42 più base in legno cm.7).	1.650
1376	OROLOGIO da tasca in argento 800/ooo marca Longines, primi '900. In ottime condizioni, funzionante + orologio da taschino in argento 800/ooo Svizzero con inoltre marchio Germania fine '800. Funzionante e in buone condizioni.	400	1386	STATUINA in porcellana Capodimonte "Tripudio di putti", Scuola napoletana anni '50, firmato (h cm.25).	200
1377	COPIA di cratere antico (Sicilia), XIX secolo (h cm.26).	350	1387	6 FORMELLE con vari disegni (cm14x30).	200
1378	COPPIA di STATUE in ceramica decorata raffiguranti "Contadino con cane" e "Ragazza con asinello" su piedistallo (h cm. 58). Produzione italiana, fine '800/primi '900, ottima fattura. Imperfezioni e mancanza.	1.500	1388	VALIGETTA Louis Vuitton, serratura da riparare.	400
1379	LOTTO di 88 libri: 19 libri di storia antica e archeologia, epoche varie; 9 libri di storia naturale, fine '800 primi '900; 10 libri storia di Genova; 40 libri tra dizionari, romanzi e argomenti vari; 4 libri da rilegare edizione storica illustrata 3 Moschettieri di Dumas; 3 libretti a tema storico.	200	1389	4 bicchieri di cristallo con bordo in oro zecchino fatti a mano.	150
1380	2 LAMPADE da comodino in ottone con putto e paralume (h cm.40).	60	1390	TAPPETO DAGHESTAN Caucaso cm.90x130.	150
1381	LETTO in ferro a 1 piazza e 1/2, metà XVIII secolo (largh cm.126, lung h cm. 198 circa; testiera: h cm. 110x57).	800	1391	COMO' a 3 cassetti (rosone che unisce i 2 cassetti inferiori) in radica di noce con bordo esterno in filettatura di bosso, fine XVIII secolo (h cm. 84x121x55).	7.000
1382	4 SEDIE in faggio Thonet con seduta in cannetè (1 da rifare), fine '800.	500	1392	SPILLA in oro e argento con brillanti.	450
1383	TAPPETO Erivan orientale in lana annodata a mano (cm. 205x200), con certificato di autenticità.	300	1393	CREDENZA in mogano con fodere in rovere, con 2 sportelli a vetri e 3 cassetti inferiori (2 cassetti con divisori per posate), maniglie originali, fronte bombato e laterali scantonati, gambe a foggia di zampe ferine (h cm. 210x150x45). Olanda, XIX secolo.	2.500
1384	SCULTURA in cristallo di Murano del maestro Loredano Rosin (-1991) 'Amanti' (h cm.40x30x20), primi anni '70.	2.150	1394	SPECCHIERA in legno dorato e laccato verde, in stile Luigi XVI, Il metà '800 (h cm. 130x63).	700
			1395	TAPPETO cinese rosa (m. 3x2).	250
			1396	TAPPETO Sarough, vecchia fattura (cm. 145x103).	400
			1397	TAPPETO Bahtiari, Iran (cm. 217x140).	300
			1398	ENCICLOPEDIA TRECCANI 1929 I edizione numerata di 36 volumi + 1 appendice del 1938, 5 appendici 1938-48 e 3 appendici 1961-78. Con mobile (h cm. 123x143x37). Copertine in tela con dorature (alcune usurate).	900
			1399	LAMPADA su vaso cinese con figure orientali su sfondo rosso malachite (h cm. 30).	120
			1400	DIZIONARIO Genovese-Italiano di Giovanni Casaccia pp.863, Tipografia Gaetano Schenone II edizione, 1876.	400
			1401	COPPIA di tavolineti con piano in marmo (h cm. 45x51x31).	140
			1402	POEMA "L'Agricoltura" (in francese), pagg.277 con illustrazioni, Parigi 1774.	350
			1403	LA MAKEROPEDIA, 20 volumi, Ist.Ligure Selezione Editoriale, 1975.	100
			1404	DUE BOCCHINI in avorio, oro e smalto, in scatoletta.	500
			1405	QUADRETTO con scena di caccia su lastra smaltata, Francia '800 (cm.15x11).	160

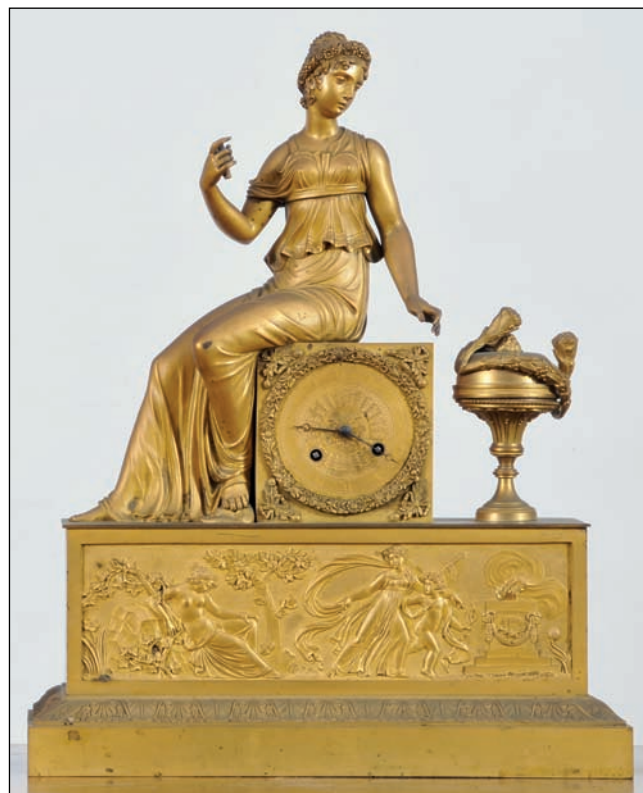
[illegible]



1439

- | | | | | | |
|------|--|-------|------|--|-------|
| 1439 | TRITTICO composto da orologio con marmo e fregi dorati sovrastato da statua in bronzo dorato di Cristoforo Colombo (h cm.58x30x16), più 2 candelabri a 6 fiamme in bronzo dorato con colonne in marmo nero (h cm.60). Con campana e base in legno nero, Francia, II metà '800. | 1.400 | 1444 | COMO' in noce metà XVIII secolo, di linea mossata, tre cassetti con filettature in acero, pannelli laterali intagliati, borchie non coeve. Buone condizioni (h100x125x59). | 3.000 |
| 1440 | 3 ACQUERELLI firmati Casonato e stampa anni '50. | 80 | 1445 | DIVANO fine VIII secolo con struttura in legno dorato a foglia h cm.1,10x1,65xcm.55. | 3.500 |
| 1441 | LOTTO composto da caraffa con portaghiaccio in cristallo e ottone argentato (h cm. 23), portaghiaccio in cristallo con bordo e pinza per ghiaccio in argento, vassoio, paletta e tazza in porcellana bianca e oro decorata con rose, tazzina con piattino con decorazioni naïf, 6 tazzine rosse con piattino, 1 piatto da dolce, 6 bicchieri da acqua e 2 diversi da vino, 4 portaceneri colorati, 1 lattierina in vetro, piatto da dolce con paletta, 11 cavallini in porcellana. | 150 | 1446 | 1 tavolo thailandia in legno h cm.37x160x80. | 1.000 |
| 1442 | ALBUM di 11 dischi della Cavalleria Rusticana 1951, ed. La Voce del Padrone e un disco del Festival di Sanremo. Inoltre borsa in cuoio anni '60. | 70 | 1447 | TAPPETO Tabriz vecchia fattura (cm.379x246). | 1.500 |
| 1443 | LOTTO composto da 12 coppe da dessert in metallo e 10 in peltro, coppia di posate da insalata in lamina d'argento. | 60 | 1448 | GRUPPO di 6 sedie con sedile in paglia di Vienna, fine '800 (da restaurare). | 100 |
| | | | 1449 | LETTO a 1 piazza in noce, in stile Luigi XVI (h cm. 139x116). | 150 |
| | | | 1450 | DIVINITA' India/Tibet primi 900 in lega di ottone h cm.39. | 150 |
| | | | 1451 | Servizio da 12 persone di piatti in porcellana Limoges Francia seconda metà XX secolo, bordo sagomato a conchiglia, decorazione a papaveri in serigrafia, composto da 12 piani, 12 fondi, 12 frutta, 1 zuppiera, 1 insalatiera, 2 piatti da portata e una formaggera. Totale 41 pezzi. | 350 |
| | | | 1452 | Zuppiera e insalatiera in porcellana Bavaria bianca e con fiori dorati. | 80 |
| | | | 1453 | CANDELIERE in porcellana a 5 luci, con piedistallo decorato con fiori, angeli e figura femminile (h cm. 45), 2 pezzetti da attaccare. | 200 |
| | | | 1454 | SCRIVANIA in mogano con bronzi e alette originali, 2 cassetti, gambe a lira. Epoca inizi XX secolo (h cm. 80xcm.70, lungm.1 chiuso, aperto m. 1,60). | 400 |
| | | | 1455 | LOTTO composto da servizio da tè (manca una tazza) in porcellana Bavaria bianca, miniteiera (Charlotte di Vira London), mappamondo mignon in ottone smaltato e piccola icona, 2 piatti e 1 fondina in ceramica, teriera in peltro con manico in legno, orologio da tavolo Kerzle. | 200 |
| | | | 1456 | SPILLA antica in oro e argento con perla Mabe e rose di diamante. | 700 |
| | | | 1457 | SPILLA in oro giallo e bianco a 750/000 con diamanti taglio huit huit, rubini e zaffiri naturali. | 500 |
| | | | 1458 | CHIUSURA in oro bianco con quattro zaffirini naturali. | 200 |
| | | | 1459 | PENNA in metallo dorato. | 60 |
| | | | 1460 | CATENA e ciondolo in argento. | 100 |
| | | | 1461 | LASTRA in oro a 999/000 su lastra in argento a 925/000, opera del pittore Cappello. | 300 |
| | | | 1462 | COMODINO in noce con piano in marmo, piedi a cipolla, fine '800 (h cm. 80x41x33). | 200 |

1463	AMEDEO MERELLO olio su compensato "Cascinale", 1965 (h cm. 50x45).	600
1464	LETTO in ferro battuto a 1 piazza e 1/2, testata lavorata, fine '700 (largh cm.126x198). Pezzi da saldare.	500
1465	COMODINO in noce con piano in marmo, piedi a cipolla, fine '800 (h cm. 92x50x43).	180
1466	COPPIA di poltrone in noce in stile rocchetto con braccioli a tortili, schienale e seduta imbottiti, II metà '800 (h cm. 50x58x47 - schienale h cm. 90 circa).	150
1467	LUIGI ZENARI (Milano 1903), olio su tavola "Borgo paesano" (h cm. 40x50).	600
1468	OLIO su tela "Paesaggio montuoso con architetture e piccole figure in primo piano", I metà '800 (h cm. 204x149).	3.500
1469	SALVATOR ROSA (1615-1663), olio su tavola "Battaglia" (cm.30x37). (4 expertise)	15.000
1470	CASSETTONE in noce fine '600/primi '700, 3 cassetti con pannelli lastronati in ulivo, più il primo a ribalta con scarabattola interna (modifica in data successiva), piede a cipolla, (h cm.96x132x60).	3.000
1471	SPECCHIERA Luigi XVI Genova laccata verde e dorata, mascherone e festoni e cariatidi, specchio a mercurio (h cm.160x110).	4.250
1472	PITTORE nordico operante in Italia, coppia quadri olio su tela "Paesaggio con armenti" metà XVII secolo (cm.35x68,5).	6.000
1473	GIGNUS EUGENIO (1850-1906), olio su tavola "Veduta di Venezia" (cm.34x26).	6.000
1474	OLIO su tavola "Scena di mercato Napoli", firma illeggibile (cm.43x24).	250
1475	OLIO su lamierino zincato "Paesaggi marini", XIX sec., firma illeggibile (cm.18x25).	170
1476	TAVOLINO da lavoro XIX sec. in palissandro con piano con rosone centrale con motivo floreale e uccello, intarsiato in palissandro con filettatura in bosso, a giorno, specchio interno e scomparti (h cm.75x48x38).	300
1477	OLIO su tela Batik (cm.110x90).	170
1478	LOTTO di 5 quadretti: lamina d'oro, olio su cartone, olio su tavoletta, olio cartone telato, olio su cartone, tematiche paesaggi, figure, animali, veliero.	100
1479	PAOLO SALA (1859-1964), olio magro su tavole, 1914, con dedica all'amico Donato Rusconi "Laghetto" (cm.20x29).	1.500
1480	TAVOLO quadrato in noce con gamba tornita in stile rocchetto, XIX secolo (h cm. 79x98,5x80).	1.300



1481

1481	OROLOGIO Impero in bronzo dorato con figura di donna allegorica (h cm.50x39x14).	1.000
1482	FERDINANDO SILVA, olio su tavoletta "Conchiglia" (cm.24x33).	100
1483	CHINA e tempera "Musciano di Stazzon '71" (cm.35x50).	80
1484	OLIO su tavoletta "Viso di donna in costume tradizionale" bella cornice d'epoca dipinta al retro studio di donna (cm.29x20 e cornice 15 cm.).	200
1485	LOTTO composto da Madonna in legno, portacenere in metallo argentato, "Scena campestre", contenitore porcellana bavaria.+ tamburello dipinto.	80
1486	OLIO su cartone "Viso di donna" ovale cornice coeva (cm.52x43).	200
1487	LOTTO di 3 quadretti: sanguigna "Viso di bimbo", "Viso di uomo" a carboncino, 3 teste femminili autografo Bergonzoli 1959.	80
1488	CROCIFISSO su lamina di rame fine '700 (cm.22,5x16,5). (mancanze).	300
1489	2 SANGUIGNE "Scorci di paese" firmato in basso a sinistra 1935 (cm.35x25).	100
1490	G.TESTI, tempera "Cavallo" 1908 (cm.23x3).	100



1494

1491	TERRACOTTA smaltata "Scena di città sotto la pioggia" (cm.40x22).	80
1492	PIASTRELLA ovale incorniciata "Scorcio di paese con figure" (cm.24x22).	100
1493	OLIO su tavoletta "Donna con gatto" (cm.24x41).	100
1494	SPECCHIERA rettangolare dorata a foglia, con tralcio di fiori, metà '800 (h cm.190x135).	900
1495	CORNICE ovale in legno intagliata con motivi floreali e putti, fine '800 (cm.66x50).	300
1496	SERVIZIO di piatti in porcellana Rosenthal bianchi con rose, da 12 composto da 24 piani, 12 fondi, 12 frutta, zuppiera con coperchio, piatto da portata rotondo e ovale, insalatiera, caraffa con piattino, 12 ciotole da macedonia, 12 tazzine da tè con piattino, teiera con coperchio, lattiera, zuccheriera con coperchio e 12 tazzine da caffè con piattino. Totale 121 pezzi.	400

1497	SERVIZIO di piatti in porcellana Cecoslovacca bianca con rose, composto da 13 piatti piani, 6 fondi, 5 frutta, 1 zuppiera, 1 salsiera con cucchiaino, 2 vassoi rettangolari diverse misure, 1 alzata, 1 piatto da portata rotondo grande, 1 formaggera. Totale 31 pezzi.	100
1498	LOTTO composto da centrotavola in cristallo con coperchio e base in argento (h cm.22) e vasetto rotondo in cristallo (h cm.13).	65
1499	VASO in cristallo (h cm.20) e centrotavola in cristallo (Øcm.30).	45
1500	COPPIA di esquimesi in ceramica firmata LLADRO' (h cm.32).	150
1501	STATUA in antimonio "Pescatorello" DA LOTTA (h cm.38) con piedistallo in marmo.	200
1502	PORTAFIORI con corona lavorata in argento 800/ooo (gr.200).	100
1503	VASSOIO ovale portabicchieri in argento 800/ooo (gr.800), con 7 bicchieri in cristallo colorati.	270
1504	SERVIZIO di posate in argento 800/ooo "Modello Conchiglia" composto da 8 cucchiaini, 14 forchette, 8 forchette da frutta, 7 cucchiaini da frutta + 3 simili, 6 cucchiaini da caffè, 6 cucchiaini da tè, 8 coltelli da frutta, 8 coltelli da tavola, 2 posate da insalata, 1 paletta per dolce, 1 forchetta e 1 coltello per arrosto. Totale 70 pezzi (gr. 2965).	1.300
1505	CONTENITORE con coperchio in argento 800/ooo (gr.600, h cm.10).	180
1506	LOTTO di 4 quadretti con 3 ex voto in argento e 1 mini tavolozza su velluto.	40
1507	BROCCA in peltro lavorata (h cm.24).	55
1508	MOBILETTO a giorno per la musica a tre scomparti, in legno di noce, anni '30 (h cm. 62x70x35) + letto in stile in noce (72x90).	100
1509	LAMPADA votiva in ottone, tardo '900.	50
1510	BROCCHETTA in ceramica di Bassano + piatto in cristallo stampato con decorazioni floreali.	100
1511	TAPPETO KOUM di vecchia fattura anni '70 circa (cm.190X135).	1.000
1512	COMO' in noce, II metà XVII secolo, 4 cassetti con frontali intarsiati in acero, piedi a ciabatta (h cm.95x142x50).	4.000
1513	6 PIATTI in porcellana tedesca con fiori e presa laterale.	50
1514	14 BICCHIERI da whisky in cristallo lavorato.	100
1515	13 BICCHIERI da cognac Napoleon in cristallo con bordo dorato.	50
1516	21 BICCHIERI da vino, più 17 da acqua in cristallo Design Makio Hasuike.	140

1517	12 BICCHIERINI in cristallo colorati 6 più 6 più piccoli.	50
1518	6 BICCHIERINI da liquore in cristallo intagliato in colori diversi.	60
1519	PORTAVASO in maiolica con fregi a contorno (cm.14x20).	50
1520	PORTAVASO in ceramica bianco e celeste Albissola (h cm.14x16).	60
1521	COPPIA in atteggiamento galante in porcellana bianca Capodimonte (h cm.18).	80
1522	3 IDOLI in legno: figura masai, idolo mali', santone.	90
1523	ZUPPIERA in porcellana Cecoslovacchia bianca , + piatto da portata ovale, 2 piatti da formaggiera Richard e Richard Ginori.	70
1524	LOTTO di 14 pezzi: 6 portauovo, 2 tazzine con piattino, 1 foglia con uva, vasetto, piattino, piattino Albisola.	40
1525	LOTTO di 5 pezzi: 2 piattini da appendere diversi, statuina bambina con cesto, 2 portadolci (porcellana e ceramica).	60
1526	PIATTINO Deruta da appendere (Ø cm.18,5) + brocca da acqua, Albissola.	50
1527	BROCCA in maiolica (h cm.34,5).	50
1528	TAVOLO a biscotto in mogano Luigi Filippo, metà '800, gamba centrale a balaustra, piedi a ricciolo (h cm.78x124x87).	1.500
1529	BUREAU Luigi XIV, lastronatura in noce con filettatura in bois de rose, fiancate e parte superiore in carrubbo, ribalta rifatta (h cm.112x107x50).	3.000
1530	CONSOLLE Luigi Filippo con piano lastronato in noce, 1 cassetto a scomparsa (h cm.85x110x53).	400
1531	VETRINA in quercia, 1 piano centrale e alcuni piccoli piani in velluto interni, vetri laterali e centrale, XX Sec. (h cm.160x95x50).	600
1532	TRUMEAU in stile in radica e filettature in acero, 2 cassette inferiori, vetrina superiore, ribalta con scarabattola interna (h cm.233x97x50).	500
1533	MOBILE bar tipo Maggiolino (h cm.120x76x41).	250
1534	SERVIZIO di piatti in porcellana Ariston Richard Ginori con fiori composto da: 12 piani, 6 fondi, 5 frutta, 1 zuppiera, 1 piatto rotondo da portata. Totale 26 pezzi.	60
1535	5 PIATTI da dolce con piatto da portata in ceramica Laveno crème con fiori.	30
1536	12 PIATTINI da dolce in porcellana traforati bianchi con fiori.	40



1537

1537	OROLOGIO Impero, con 4 colonne, bronzi e fregi dorati e struttura in legno ebanizzato, primi '800 (h cm.53x30x16).	1.000
1538	SERVIZIO di piatti in porcellana Bavaria Lowen Krone crème con grande bordo d'oro: 36 piatti piani, 14 fondi, 24 frutta, 5 piatti da portata ovali varie misure, 5 piatti da portata rotondi, 1 zuppiera, 1 insalatiera, 1 formaggiera, 12 piatti con relative tazze da consome', 12 piattini con relative tazze da te. Totale 135 pezzi.	700
1539	SERVIZIO di piatti in porcellana Richard Ginori 'Primavera' 49 pezzi: 24 piani, 9 fondi, 12 frutta, 1 zuppiera, 1 ovale piccolo, 1 piatto da portata rotondo, 1 piatto da portata ovale.	300
1540	BICCHIERE in cristallo fondo viola con motivi a rilievo dorati base sfaccettata (h cm.14).	50



1583

1541	PIATTO Meissen fondo blu e dorato rosone centrale con scena galante, bordatura traforata e rosoni con fiori, fine '800.	80	1555	SERVIZIO da te' da 6 persone: 6 tazze senza piattini, zuccheriera, lattiera e teiera, bianchi con bordo dorato.	30
1542	3 ACQUARELLI di M.Oberti incorniciati rotondi con soggetti marini (Ø cm.20).	100	1556	LOTTO di 13 libri + 3 confezioni di dischi Storia della musica e civiltà contemporanea e registrazioni Uomo e lo spazio.	50
1543	LOTTO di: vaso in porcellana bianca con fiori Germany (h cm.36) + brocca in ceramica bianca con fiori verdi (h cm.28).	50	1557	QUADRETTO persiano (Teheran) 1954 'Paesaggio con figure' (cm.9x16,5).	90
1544	LOTTO di: portadolci con coperchio, portacenere e antipastiera in cristallo .	80	1558	LOTTO di 4 quadri: Pastello G.Negri 'Candele' (h cm.35x25); olio su cartone telato 'Case' (h cm.35x25); stampa 'Bambini' (h cm.40x30); olio su cartone 'Bosco' (h cm.40x30).	150
1545	LOTTO di 2 centrotavola in cristallo BleiKristall riccamente intagliato (h cm.10x33) - Boemia (h cm.13x25,5 con piedini).	70	1559	OLIO SU TELA M.Oberti 'Paesaggio montano' (h cm.30x40).	160
1546	SERVIZIO per macedonia per 12 persone: piattini e coppe + coppa grande con piatto in cristallo intagliato.	120	1560	STAMPA raffigurante 'Giotto e Cimabue', metà '800 (h cm.43x35).	120
1547	8 COPPE da champagne in cristallo.	30	1561	RISSO L. 2 disegni a carboncino raffiguranti 2 teste d'uomo personaggi storici (h cm.57x48).	120
1548	20 BICCHIERI da whisky in cristallo intagliato .	60	1562	RISSO L. olio su cartone telato 'Paesaggio' (h cm.35x25).	60
1549	PICCOLO LAMPADARIO + 2 applique in 1/2 cristallo anni '60 con ventoline, da restaurare.	60	1563	2 QUADRI olio su cartone telato M.Oberti 'Grotta' e 'Paesaggio' (h cm.24x34).	100
1550	OROLOGIO a pendolo francese in antimonio dorato con base.	400	1564	OLIO su cartone telato M.Oberti 'Il Tempio' (h cm.60x50).	180
1551	TREPPIEDE in noce Liberty, piano inferiore (h cm.120x34).	150	1565	RISSO L. 2 disegni a carboncino raffiguranti 2 teste di personaggi storici studi di gesso (h cm.63x45).	120
1552	4 SEDIE in mogano Luigi Filippo, seduta con velluto rosso (h45-103).	400	1566	RISSO L. disegni a carboncino raffiguranti teste di personaggi storici studi di gesso (h cm.57x48).	120
1553	TAVOLINETTO a 4 colonnine con doppio ripiano dipinto con uva e uccellini, da restaurare.	80	1567	RISSO L. 3 disegni a carboncino raffiguranti teste di personaggi storici studi di gesso (h cm.57x48).	180
1554	LOTTO di: 2 piatti inglesi bianco e rosa + tazza bianca e blu, XIX Sec.	50	1568	M.OBERTI 4 quadri olio su cartone 'Pesci e Cigni - Villetta Di Negro' (cm.25x35 - cm.18x24).	200
			1569	RISSO L. tempera raffigurante 'Testa di cavallo' con cornice dorata coeva, Anno XI (h cm.100x70).	250
			1570	PAVONE tecnica mista 'Paesaggio con figure' (h cm.33xx50).	50
			1571	CROCIFISSO su croce in legno su velluto incorniciato (h cm.20).	120
			1572	M.OBERTI -RISSO L. tempera (h cm.42x59).	50
			1573	STAMPA con Scena di caccia pimi '900 (h cm.56x84).	120
			1574	STAMPA 'Ricreazioni materne' II metà '800 (h cm.75x60).	180
			1575	6 STAMPE II metà '800 raffiguranti località e monumenti francesi (h cm.50x34).	220

1576	3 STAMPINE incorniciate fine '800 Genova - Teatro Carlo Felice - Villa Doria - Palazzo Reale (h cm.24x28).	80		
1577	LOTTO di 4 stampine fine '800: 2 con chiese francesi, 1 con paesaggio e figure e l'altra scena d'interni(h cm.22x17 - cm.21x21).	80		
1578	OLIO SU TELA astratto L.V.Ugo '72 (h cm.45x35).	50		
1579	CHINA SU SETA 'Castello' con cornice dorata, fine '800 (h cm.27x35).	180		
1580	SERVIZIO di piatti da 12 in ceramica Laveno bianca con bordo oro, composto da: 34 piani (più 2 sbeccati) + 12 fondi + 12 frutta, 1 zuppiera, 1 formaggera, 1 salsiera, 6 piatti da portata.	350		
1581	2 QUADRETTI con autografi di Mascagni e Puccini incorniciati, primi '900.	120		
1582	LOTTO di: 1 orsacchiotto, 1 cagnolino, 1 asinello con carica + libro Walt Disney 1957.	30		
1583	TAVOLO a giorno a 1 cassetto, con piano originale primi quarto XVIII secolo e parte inferiore a crociera realizzata in epoca posteriore, meravigliosi intarsi a motivi floreali. Provenienza olandese (h cm. 78x110x92).	3.500		
1584	CESARE BENTIVOGLIO (1868- 1952) olio su tela ' Passeggiata a mare di Nervi ' provenienza fam., Fassio h cm.71x77.	6.000		
1585	A.MERGUIN olio su tela ' Paesaggio Montano' 1905 (cm.62x80).	500		
1586	BASSORILIEVO, presumibilmente marmorina, raffigurante gruppo religioso inizi XVIII secolo, in cornice ovale.	600		
1587	EX VOTO in cornice, fine '800 primi '900 (h cm.27x22).	375		
1588	CROCIFISSO su pannello con cornice dorata (h cm.13,5xcm.10).	250		
1589	TRITTICO composto da orologio, vetri molati e marmo con 4 colonnine, sormontato da leone in bronzo (h cm.38x24x15) più 2 anfore con base e parti in marmo e bronzo (h cm.32). Il metà '800.	1.000		
1590	MADONNA in rame su cornice in legno (h cm.40x25).	100		
1591	LAMPADARIO in ferro battuto a 3 luci più una centrale, anni '20 (h cm.100x60).	250		
1592	LAMPADARIO in ferro battuto a 3 luci più una centrale, anni '20 (h cm.90x50).	150		
1593	LAMPADARIO in vetro a boccia e lampadario in metallo e vetro a otto luci.	50		



1607

1608	SPECCHIERA dorata a foglia con cimasa, II metà '800 (h cm.150x90).	700	1628	ICONA russa in legno (cm.31x27). Da restaurare, difetti e imperfezioni.	150
1609	OROLOGIO da tavolo in legno bianco ebanizzato con fregi dorati dipinti, metà '800 (h cm.43x28x18).	700	1629	ICONA russa in legno (cm.31x27). Da restaurare, difetti.	200
1610	SPECCHIERA dorata con specchio molato (h cm.100x72).	300	1630	VASO in bronzo con figure a basso rilievo, Giappone '800 (h cm.50 con piedistallo).	300
1611	SERVIZIO di piatti in porcellana Ariston Richard Ginori crème con fiori composto da: 20 piatti piani, 10 fondi, 10 da frutta, 1 zuppiera, 1 insalatiera, 5 piatti ovali piccoli e grandi, 1 piatto ovale rotondo, 1 salsiera. Totale 49 pezzi.	180	1631	TAPPETO Persiano Tabriz anni '60/'70 (cm.337x250).	500
1612	SPECCHIERA dorata a foglia, II metà '800 (h cm.142x97).	700	1632	COPPIA di alari per camino in ferro battuto, XVIII secolo (h cm.38).	100
1613	ARMADIO in noce a 2 ante, con piedi a cipolla, metà '800 (h cm.221x140x55).	450	1633	COPPIA di alari per camino in ferro battuto, XVIII secolo (h cm.34).	100
1614	LAMPADARIO in ferro battuto a 3 luci piu' una centrale, anni '20 (h cm.100x50).	180	1634	ICONA russa in legno, '700 (cm.47x41). Difetti e imperfezioni.	600
1615	2 BOCCALI da birra in cristallo intagliato con coperchio in peltro.	80	1635	Tappeto afganistano cm.105x177.	300
1616	CROCIFISSO in legno con lavorazioni in madreperla con Cristo in bronzo (h cm.10 - h cm.54), tardo '800.	800	1636	METASTASIO PIETRO: Opere di Metastasio, Letteratura italiana, Teatro Italiano, Storia della Musica Venezia dai tipi di Giuseppe Antonelli Libraio-Calcografo, 1826-1828 - 12 volumi formato cm.14x8. Pagine complessive 5.374 con più di 70 tavole con incisioni. Rilegatura con piatti cartonati marmorizzati e dorsi in pelli con incisioni in oro. Edizione originale. Buono stato di conservazione.	350
1617	SCUOLA ITALIANA fine XVIII inizi XIX secolo olio su tela ' Angelo + Donna' da collezione privata (cm.106x81). Da restaurare.	1.000	1637	VERDI GIUSEPPE - LA TRAVIATA Opera in tre atti - Rappresentata per la prima volta al Teatro La Fenice di Venezia il 6 marzo 1953 - Regio Stabilimento Ricordi S.D.(1853) - 1 volume formato 4.o - Buon esemplare con rilegatura editoria in tela. Titolo in oro sul piatto anteriore. Buono stato di conservazione.	150
1618	SCUOLA ITALIANA fine XVIII inizi XIX secolo olio su tela ' Rovine' da collezione privata (cm.53x68). Da restaurare.	650	1638	MASCAGNI PIETRO - L'AMICO FRIZ - Commedia lirica in tre atti di P.Suardon, riduzione per canto e pianoforte di Amintore Galli. Milano Stabilimento dell'Editore Edoardo Sonzogno 1891. Prima edizione, formato cm.30,6x22,3. Pagine XXIV, 184, con libretto dell'Opera Legatura in m.z.tela con piatti originali decorati applicati alla coperta. Bella dedica nel frontespizio di Pietro Mascagni all'Editore Sonzogno: 'A Edoardo Sonzogno, con animo grato, P.Mascagni' Edizione originale. Buono stato di conservazione.	600
1619	6 SEDIE in noce primo periodo XIX secolo, ricoperte con velluto damascato.	1.500	1639	2 SEGGIOLE in noce Toscana, inizio XIX secolo, spalliera a lira, restaurate.	1.000
1620	12 SEDIE impero in noce, primi '800, con seduta estraibile imbottita (alcune da rifoderare e restaurare).	2.000	1640	LAMPADARIO in vetro di Murano a 1 luce con coppa inferiore, anni '20 (h cm.100).	140
1621	TRITTICO orologio e candelieri a 5 lumi, fusione a cera persa, riccamente lavorati, anni '20 (h cm.62 circa).	1.500	1641	SAMOVAR in peltro con punzoni Aquila Imperiale e testa Zar, tardo impero russo (h cm.52).	600
1622	LAMPADARIO in ferro battuto con gocce in cristallo a 18 luci, (larghezza cm.80xh cm.90).	400	1642	ALBERTO HELIOS GAGLIARDO Incisione a bulino 'Pastore con cane' (h cm.32x26).	150
1623	LAMPADARIO in ferro battuto e gocce in cristallo a 18 luci, (larghezza cm.80xh cm.90).	400			
1624	LAMPADARIO in ferro battuto a 6 luci, primi '900 (Ø cm.70).	180			
1625	LOTTO composto da: 3 quadretti di cui uno in lamina d'argento, una miniatura raffigurante vaso e fiori, un acquerello; vassoio in legno laccato e dorato (usura); piattino in argento con cifre (gr.70); grosso barattolo in terracotta smaltata verde; 12 piattini da dolce in cristallo.	80			
1626	2 SEGGIOLE in stile Luigi Filippo ricoperto di shantung damascato avorio tinta su tinta (h cm.96x50).	200			
1627	ICONA russa in legno, con riza in rame argentato, '800 (cm.16x13).	300			



NOVITA' ASTA LIVE: A partire da febbraio 2013 è possibile seguire la battitura delle aste in diretta dal computer o dal tablet di casa e rilanciare con un solo click. Per poter utilizzare questa nuova funzionalità dovete registrarvi sul nostro sito:

www.ghiglione.it

Una volta registrati potrete:

- Inviare offerte dal sito per i lotti in asta.
- Tracciare le proprie offerte e controllare i risultati.
- Partecipare in diretta all'**ASTA LIVE**.

Sul sito trovate istruzioni dettagliate sul funzionamento dell'**ASTA LIVE**.

The screenshot displays the Ghiglione 1885 AstaLive website. The header includes the logo and navigation links. The main content area is divided into several sections:

- LOTTO IN ASTA:** Features Lot 3, a manuscript from the Republic of Venice (1652-56), with a starting bid of 100 euros. A green button indicates the base price is 100 euros.
- ULTIMO LOTTO BATTUTO:** Shows Lot 2, a manuscript from the Republic of Venice (1654), which has been sold for 100 euros.
- PROSSIMI LOTTI CHE VERRANNO BATTUTI:** Lists upcoming lots, including Lot 4 (1763), Lot 5 (1771), and Lot 8 (1802).
- RICHIEDI BATTUTA:** A sidebar section where users can request to bid on specific lots, such as Lot 3, Lot 4, Lot 5, and Lot 6.

At the bottom, a disclaimer states: "Se durante lo svolgimento della sessione d'asta la diretta si dovesse bloccare, premere il tasto 'Aggiorna/Ricarica pagina' del browser (o il tasto F5 della tastiera) per ripristinare il normale funzionamento. Se non sei ancora REGISTRATO al sito fallo ora e potrai fare offerte direttamente da casa tua."



GHIGLIONE
1885

Aste Filateliche
Aste Numismatiche
Aste Antiquariato

Palazzo Doria
Piazza San Matteo, 6A rosso
16123 Genova
Tel. 010-2473530 - 2473207
Fax 010-2473295

www.ghiglione.it